

CARPINO - FOGGIA
**Costruzione con pannelli antisismici armati con polistirolo
con applicazione di malta cementizia**

NUOVA COSTRUZIONE

PROGETTISTA

Arch. Domenico Zezza
domenicozezza@tiscali.it
tel.: 347 63 02 327

IMPRESA ESECUTRICE

CO.GE.MAR.
di Marrucchelli Michele
Contrada Pozzo Nuovo
71010 - Cagnano Varano (FG)
tel.: 0884 81 33

AGENTE FASSA BORTOLO

Gianluca Ferrante
gianluca.ferrante@fassabortolo.it
tel.: 334 12 50 718



SISTEMI E PRODOTTI FASSA BORTOLO

Sistema Underground

- RR 32

Sistema Finiture

- A 64
- FASSANET 160

Sistema Colore

- FX 526
- RX 561

FASSA S.r.l.
Via Lazzaris, 3 - 31027 Spresiano (TV)
tel. +39 0422 7222 - fax +39 0422 887509
www.fassabortolo.com - fassa@fassabortolo.com

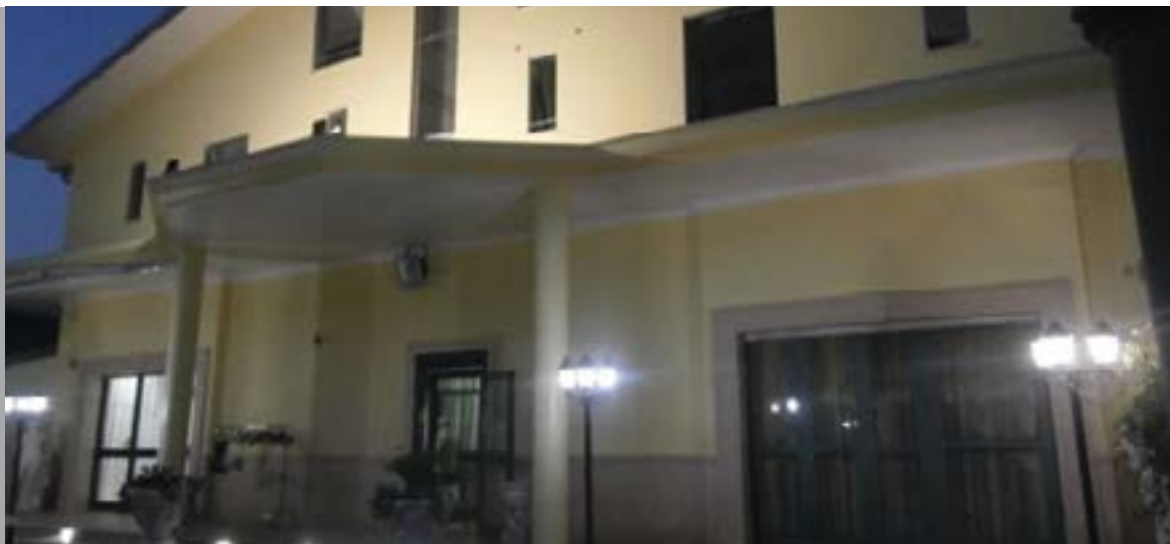
**FASSA
BORTOLO**
QUALITÀ PER L'EDILIZIA

TIPOLOGIA DI INTERVENTO

Intonacatura di pannelli di
calcestruzzo armato con
polistirolo

Realizzazione di rasatura
armata

tinteggiatura



Il Ristorante “Villa Costanza” è ubicato nel cuore del Parco Nazionale del Gargano e precisamente a Carpino (FG), la committente, con il Progetto di sopraelevazione di due piani, un Primo Piano e un Sottotetto abitabile, ha realizzato una struttura di Agriturismo.



La sopraelevazione del fabbricato è stata realizzata con pilastri, travi e scala interna in calcestruzzo armato, mentre i solai, tamponamento esterno e tramezzi interni con pannelli antisismici armati in polistirolo; la realizzazione degli intonaci dei solai, tamponamenti interni ed esterni sono stati realizzati utilizzando i prodotti del **SISTEMA INTEGRATO FASSA BORTOLO**. Questa particolare tipologia costruttiva presenta dei particolari vantaggi in termini di antisismica, resistenza al fuoco, isolamento termico-acustico e velocità di esecuzione.



I solai in calcestruzzo armato con pannelli di polistirolo





Intonacatura dei pannelli con RR 32

Una volta terminata la costruzione dei solai e murature di tamponamento, è stato applicato il prodotto **RR 32** su tutte le superfici murarie rivestite con polistirolo. Il prodotto è specifico per l'intonacatura di questo tipo di materiali ed è facilmente applicabile a spruzzo con macchina intonacatrice. La finitura a civile è stata realizzata con il prodotto **A 64** interponendo la rete in fibra di vetro alcali-resistente **FASSANET 160** tra la prima e seconda mano.

Negli esterni, le finiture sono state realizzate utilizzando il rivestimento rustico **RX 561** della linea **ACRIL-SILOSSANICA**, applicando previamente il corrispettivo fondo di ancoraggio pigmentato universale **FX 526**.



Staggiatura





Lavoro finito

PRODOTTI FASSA BORTOLO



RR 32
Malta cementizia per il trattamento di versanti e per l'intonacatura di murature di pannelli in polistirolo e cemento cellulare



A 64
Rasante edile a base di calce e cemento bianco



FASSANET 160
Rete di armatura da 160 g/m² in fibra di vetro alcali-resistente



FX 526
Fondo di ancoraggio pigmentato universale



RX 561
Rivestimento acril-silossanico rustico