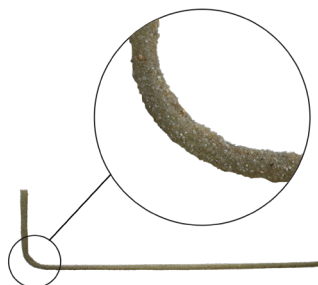


# FASSA GLASS CONNECTOR L

SCHEMA TECNICA

Connettore preformato a forma di L costituito da fibre di vetro AR e resina epossidica, irruvidito con quarzo minerale selezionato al fine di garantire una perfetta adesione alla matrice inorganica



## Composizione

FASSA GLASS CONNECTOR L è un connettore a L preformato costituito da fibre di vetro AR e resina epossidica, irruvidito con quarzo minerale selezionato.

## Fornitura

- Confezione da 50 pezzi

## Impiego

FASSA GLASS CONNECTOR L è impiegato per collegare gli strati di malta rinforzati con rete in fibra di vetro agli elementi (murature e volte in pietra, mattoni e tufo) rinforzati con la tecnica dell'intonaco armato CRM o con sistemi di rinforzo FRCM.

**FASSA GLASS CONNECTOR L è un componente dei sistemi FASSANET ARG SYSTEM, FASSANET SOLID SYSTEM e FASSANET SOLID MAXI SYSTEM e del sistema di rinforzo FRCM FASSANET ZR SYSTEM: per le modalità di utilizzo si rimanda alla scheda tecnica di sistema.**

## Lavorazione

FASSA GLASS CONNECTOR L può essere tagliato mediante tronchese.

Per le modalità di utilizzo nella realizzazione di sistemi di consolidamento con la tecnica dell'intonaco armato CRM, consultare il "Manuale di preparazione e installazione" del sistema scelto (FASSANET ARG SYSTEM, FASSANET SOLID SYSTEM o FASSANET SOLID MAXI SYSTEM).

Per le modalità di utilizzo nella realizzazione di sistemi di rinforzo FRCM, consultare il "Manuale di preparazione e installazione" del sistema FASSANET ZR SYSTEM.

## Avvertenze

- Prodotto per uso professionale.
- FASSA GLASS CONNECTOR L è un articolo e in base alle vigenti normative europee (Reg. 1906/2007/CE - REACH) non è necessaria la preparazione della Scheda dati di Sicurezza.
- La lunghezza di ancoraggio indicata corrisponde alla lunghezza di ancoraggio impiegata nel corso dell'esecuzione delle prove di pull-out, su supporti murari "standard", integri e di buona fattura, ovvero realizzati "a regola d'arte". Resta quindi intesa la responsabilità del progettista che deve valutare, caso per caso, fatta salva la lunghezza minima indicata nel Manuale di preparazione e installazione del sistema, la lunghezza di ancoraggio a seconda della consistenza effettiva delle murature, tenendo conto di eventuali disomogeneità costitutive nonché dello stato di effettivo degrado delle stesse.
- Per le modalità di applicazione dettagliate, è necessario comunque attenersi alle indicazioni riportate sulla documentazione tecnica Fassa.

## Conservazione

In luogo coperto e asciutto.



## Qualità

FASSA GLASS CONNECTOR L è sottoposto ad accurato e costante controllo presso i nostri laboratori. Le materie prime impiegate vengono rigorosamente selezionate e controllate.

## Dati Tecnici

Caratteristiche	Metodo di prova	Prestazioni del prodotto
Composizione fibra di vetro AR (EN 15422)	ISO 11667:1997	in peso ca. 81%
		in volume ca. 65%
Composizione resina epossidica termoindurente	-	in peso ca. 19%
		in volume ca. 35%
Lunghezza	-	200, 380, 500, 700 mm
Forma	-	ad L
Area resistente complessiva (resina + fibra)	-	20 mm <sup>2</sup>
Area equivalente della sezione	CNR-DT 203/2006	48 mm <sup>2</sup>
Diametro equivalente della barra	CNR-DT 203/2006	7,8 mm
Temperatura di transizione vetrosa della resina	ISO 11357-2:2013	106°C
Carico di rottura medio	Linee Guida Ministeriali CRM	22400 N
Resistenza ultima a trazione delle fibre	Linee Guida Ministeriali CRM	1120 MPa (medio)
		1062 MPa (caratteristico)
Modulo di rigidezza a trazione medio	Linee Guida Ministeriali CRM	44.713 MPa
Allungamento a rottura	Linee Guida Ministeriali CRM	2,5%

I dati riportati si riferiscono a prove di laboratorio; nelle applicazioni pratiche di cantiere questi possono essere sensibilmente modificati a seconda delle condizioni di messa in opera. L'utilizzatore deve comunque verificare l'idoneità del prodotto all'impiego previsto, assumendosi ogni responsabilità derivante dall'uso. La ditta Fassa si riserva di apportare modifiche tecniche, senza alcun preavviso.

Specifiche tecniche in merito all'uso di prodotti Fassa Bortolo in ambito strutturale o antincendio, avranno carattere di ufficialità solo se fornite da "Assistenza Tecnica" e "Ricerca Sviluppo e Sistema Qualità" di Fassa Bortolo. Qualora necessario, contattare il servizio di Assistenza Tecnica del proprio paese di riferimento (IT: [area.technica@fassabortolo.com](mailto:area.technica@fassabortolo.com), ES: [asistencia.technica@fassabortolo.com](mailto:asistencia.technica@fassabortolo.com), PT: [assistencia.technica@fassabortolo.com](mailto:assistencia.technica@fassabortolo.com), FR: [bureau.technique@fassabortolo.fr](mailto:bureau.technique@fassabortolo.fr), UK: [technical.assistance@fassabortolo.com](mailto:technical.assistance@fassabortolo.com)).

Si ricorda che per i suddetti prodotti è necessaria la valutazione da parte del professionista incaricato, secondo le normative vigenti.