

RIFACIMENTO DI FACCIATA

IMPRESA ESECUTRICE

Edilpiu' S.r.l.
Via F. Messina, 41
95015 - Linguaglossa (CT)
tel.: 349 51 93 711
leo.cannavo@inwind.it

RIVENDITA

Trans Edile S.r.l.
Via Torrente Allume
98027 - Roccalumera (ME)
tel.: 094 27 44 089
info@transedile.it

AGENTE FASSA BORTOLO

Antonino Antonazzo
antonino.antonazzo@fassabortolo.it
tel.: 393 33 24 633



SISTEMI E PRODOTTI FASSA BORTOLO

Sistema Ripristino del Calcestruzzo

- FASSAFER MONO
- SPECIAL WALL B 550 M

Sistema Finiture

- A 96
- FASSANET 160

Sistema Colore

- FX 526
- RX 561

FASSA S.r.l.
Via Lazzaris, 3 - 31027 Spresiano (TV)
tel. +39 0422 7222 - fax +39 0422 887509
www.fassabortolo.com - fassa@fassabortolo.com

**FASSA
BORTOLO**
QUALITÀ PER L'EDILIZIA

TIPOLOGIA DI INTERVENTO

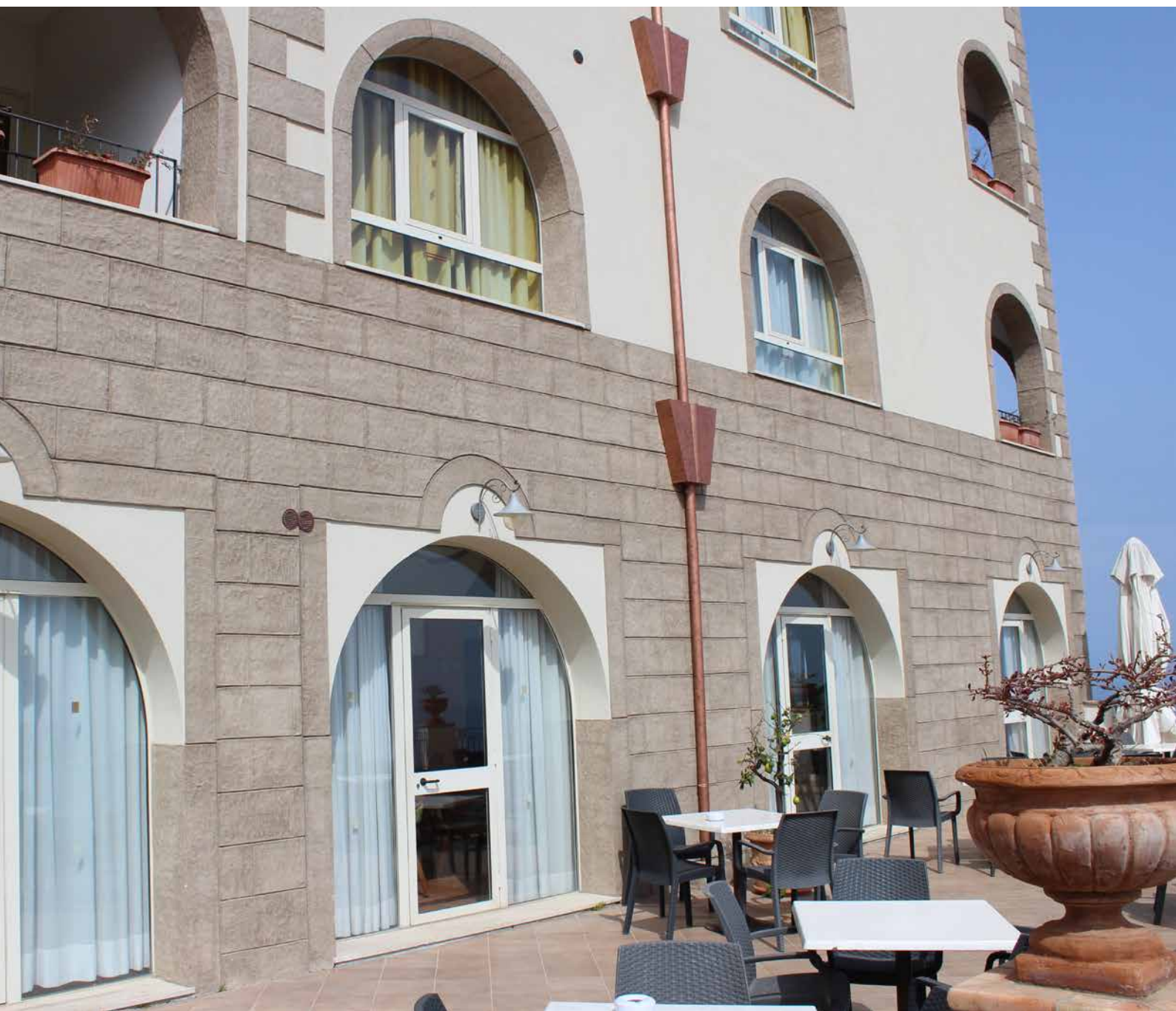
Ripristino del calcestruzzo

Rifacimento di facciata



Hotel Olimpo Le Terrazze e Hotel Antares, entrambi ubicati a Letojanni (Messina), appartengono al gruppo Park Hotel Italia fondato da Germano Chincerini. L'illustre imprenditore, venuto a mancare nell'anno 2000, cominciò a costruire il suo successo negli anni Cinquanta arrivando a gestire decine di alberghi in tutta Italia.





Area esterna di Hotel Olimpo - Le Terrazze

I due hotel sono a 4 stelle, ognuno conta con più di 130 camere affacciate al mare e dispongono delle massime comodità per i suoi ospiti: piscine private, area relax, programmi di animazione per adulti e bambini, centro benessere. Le strutture si compongono di diversi edifici connessi tra loro da uno spettacolare ascensore panoramico e dispongono altresì di ristoranti, bar interni e lungo le piscine dove è possibile godersi una bevanda calda o fredda davanti alla baia di Taormina.

Nell'anno 2017 diversi prodotti del **SISTEMA INTEGRATO FASSA BORTOLO** sono stati protagonisti dei lavori di ripristino e rifacimento delle facciate di entrambi gli hotel. Nello specifico, le zone delle superfici esterne in calcestruzzo che si presentavano particolarmente danneggiate sono state asportate e i ferri di armatura a vista sono stati puliti e trattati con la boiaccia protettiva **FASSAFER MONO**. I volumi di muratura asportati sono stati ricostruiti con **SPECIAL WALL B 550 M**, malta monocomponente, contenente cemento, fibrorinforzata, solfato resistente e a ritiro controllato per la riparazione e rinforzo di strutture murarie e in calcestruzzo.



Sopra: Hotel Antares, sotto: Hotel Olimpo - Le Terrazze



Dopodiché la rasatura delle superfici risultanti è stata effettuata con il collante edile a base cementizia **A 96**. Il prodotto va utilizzato interponendo la rete in fibra di vetro alcali-resistente **FASSANET 160** tra la prima e seconda mano. A maturazione avvenuta della rasatura è stato applicato il fondo di ancoraggio pigmentato universale **FX 526** seguito dal rivestimento acril-silossanico rustico **RX 561**.



Esterno Hotel Olimpo - Le Terrazze

PRODOTTI FASSA BORTOLO



FASSAFER MONO

Trattamento cementizio monocomponente per la protezione attiva delle barre d'armatura.



SPECIAL WALL B 550 M

Malta monocomponente, fibrorinforzata, contenente cemento, solfato resistente, a ritiro controllato, per la riparazione ed il rinforzo di strutture in calcestruzzo, murature miste, murature storiche e tamponamenti.



A 96

Collante edile a base cementizia grigio, bianco ed extra bianco.



FASSANET 160

Rete di armatura da 160 g/m² in fibra di vetro alcali-resistente.



FX 526

Fondo di ancoraggio pigmentato universale.



RX 561

Rivestimento acril-silossanico rustico.