

REALIZZAZIONE DI EFFETTI DECORATIVI

PROGETTISTA

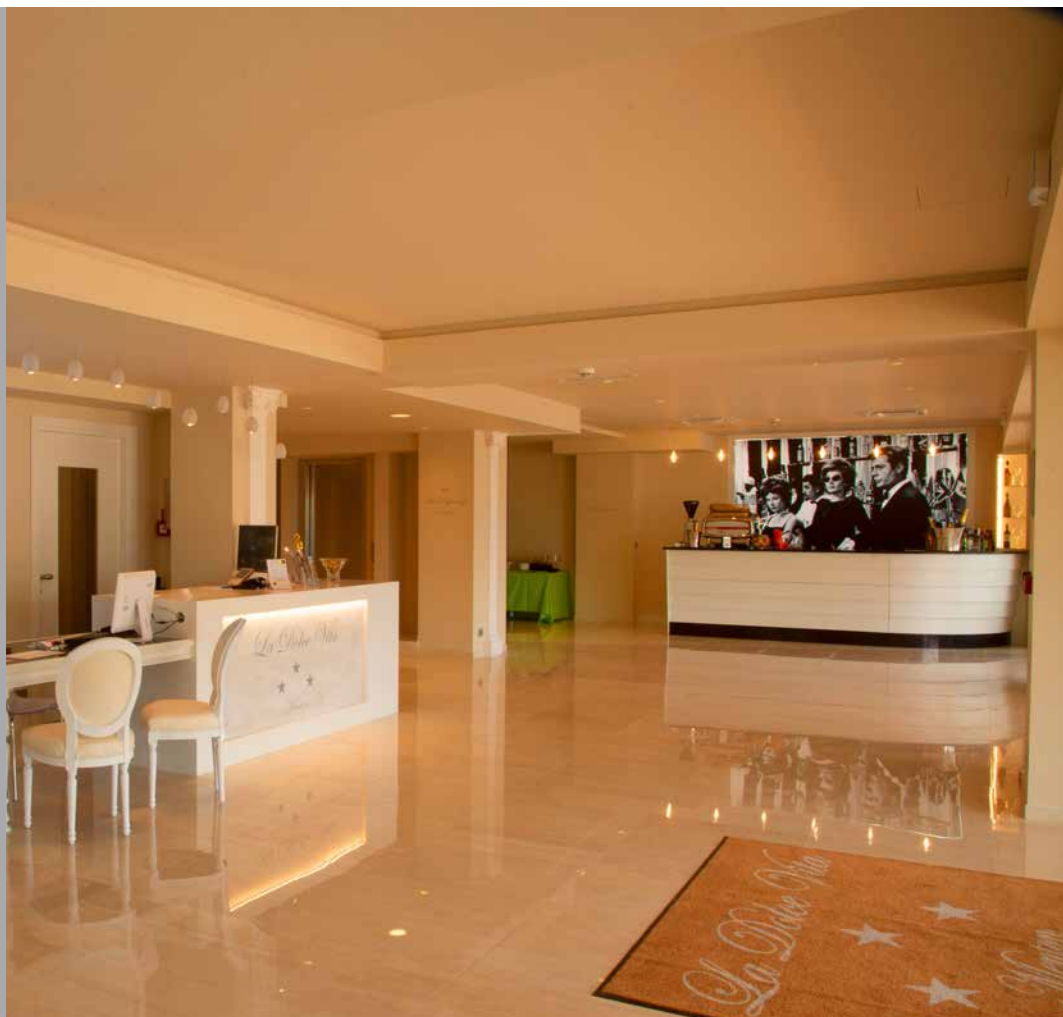
Arch. Aurora Mulas
via San Lorenzo, 32
15121 - Alessandria (AL)
tel.: 013 12 52 778
aurora.mulas@auroramulas.it

APPLICATORE

**Decor Art
di Antonino Arcidiacono**
Via Fernadel, 8
15121 Alessandria (AL)
tel.: 333 69 34 168
ninoarcidiaconodecorart@gmail.com

AGENTE FASSA BORTOLO

Denis Mottin
denis.mottin@fassabortolo.it
tel.: 346 01 36 238



SISTEMI E PRODOTTI FASSA BORTOLO

Sistema Colore

- RICORDI MATERIA
- DESIDERI LUCE
- EVOC 001 MATT

FASSA S.r.l.
Via Lazzaris, 3 - 31027 Spresiano (TV)
tel. +39 0422 7222 - fax +39 0422 887509
www.fassabortolo.com - fassa@fassabortolo.com

**FASSA
BORTOLO**
QUALITÀ PER L'EDILIZIA

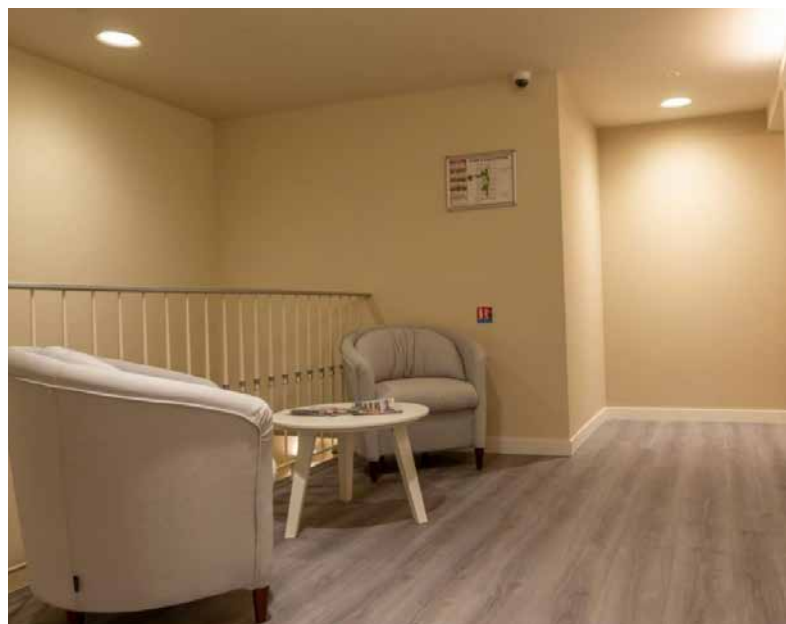
TIPOLOGIA DI INTERVENTO

Realizzazione di
effetti decorativi

Tinteggiatura degli
interni con smalti protettivi



Progettato in uno spirito glamour e affascinante d'Italia caro a Fellini, l'hotel "La Dolce Vita" accoglie i suoi ospiti ai piedi del centro storico di Mentone, di fronte al mare. Si inserisce nel cuore di un ambiente naturale ed eccezionale, circondato dai giardini più belli della Riviera: il Giardino Botanico Valle Rahmeh, l'uliveto del Pian e il Giardino de Colmbières, creato per Ferdinando Bac.





La hall d'entrata con gli effetti decorativi applicati sul bancone

Nella hall di marmo dell'hotel, è il sorriso di Marcello Mastroianni e Anita Ekberg a dare il benvenuto. Alcuni passi ed ecco il "bar dei Paparazzi", con il suo dehors in terrazza con i ricordi di Anouk Aimée, Marcello Mastroianni e Magali Noel. I prodotti della linea **SFIDE D'ARTE®** di **FASSA BORTOLO** contribuiscono a creare questa atmosfera evocativa plasmando sul bancone della reception la inconfondibile impronta emozionante del film "La Dolce Vita".

Su questi spazi, **RICORDI MATERIA** genera il richiamo al marmo e alla pietra per mezzo di disegni e incisioni. Per ottenere questo effetto **RICORDI MATERIA** va applicato stendendo il colore bianco base con spatola metallica dentata e livellando il prodotto con il lato dentato della spatola per creare uno spessore che va successivamente listato in superficie. Le classiche venature oblique vanno create con l'apposito tampone, in modo da interessare l'intera superficie da decorare: il tocco dell'artista applicatore determina la personificazione dell'effetto finale. Quando il prodotto inizia ad asciugare, la superficie va compattata ed infine lisciata fino ad ottenere l'effetto desiderato.

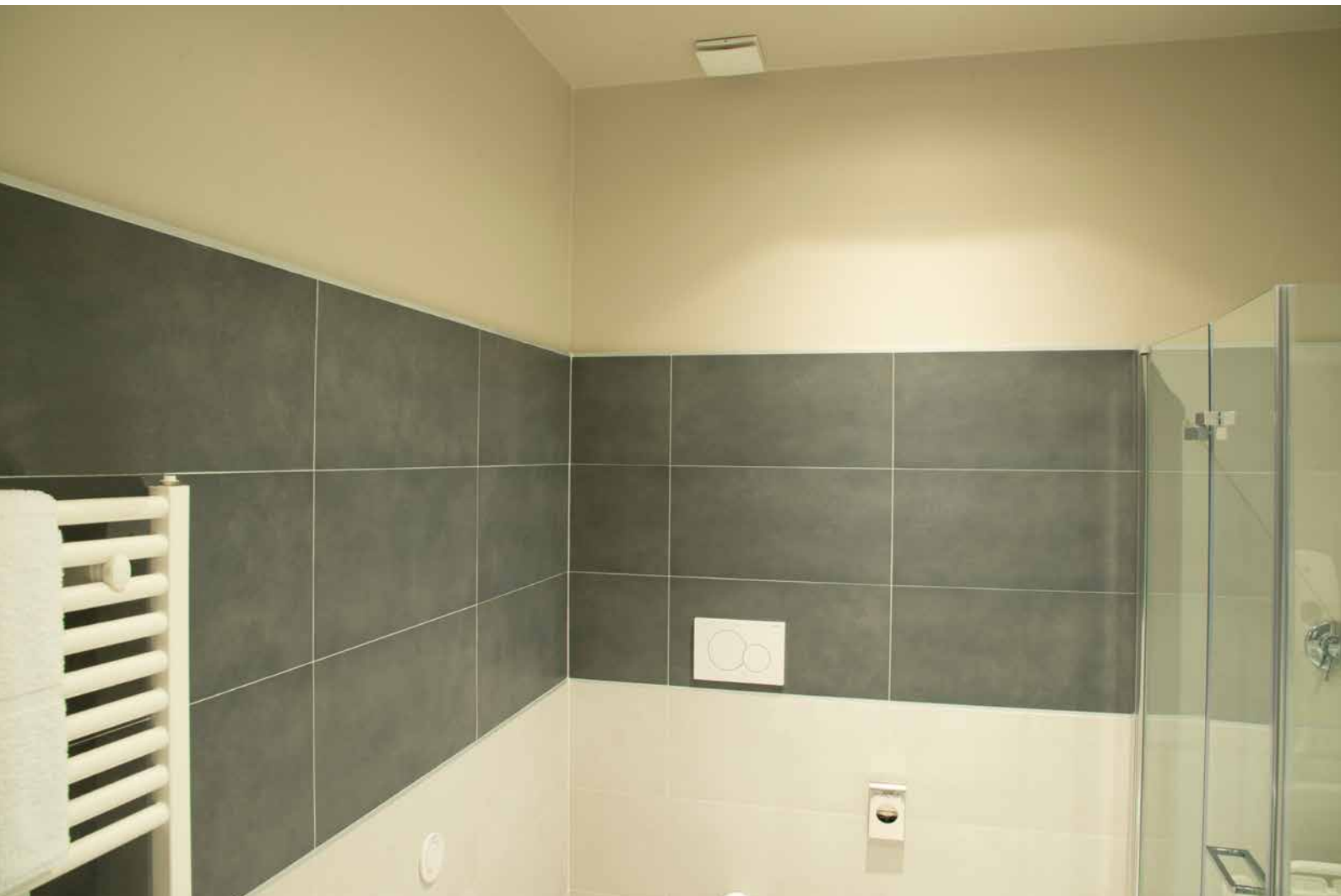
La scelta della tinta finale dipende dal colore che si vuole generare e viene fatta seguendo la cartella colore di **DESIDERI LUCE**. Il prodotto è stato applicato con il guanto di spugna diluito con acqua ed effettuando movimenti circolari. Per un effetto più uniforme si può ripassare il materiale con la spugna scarica in fase di asciugatura.



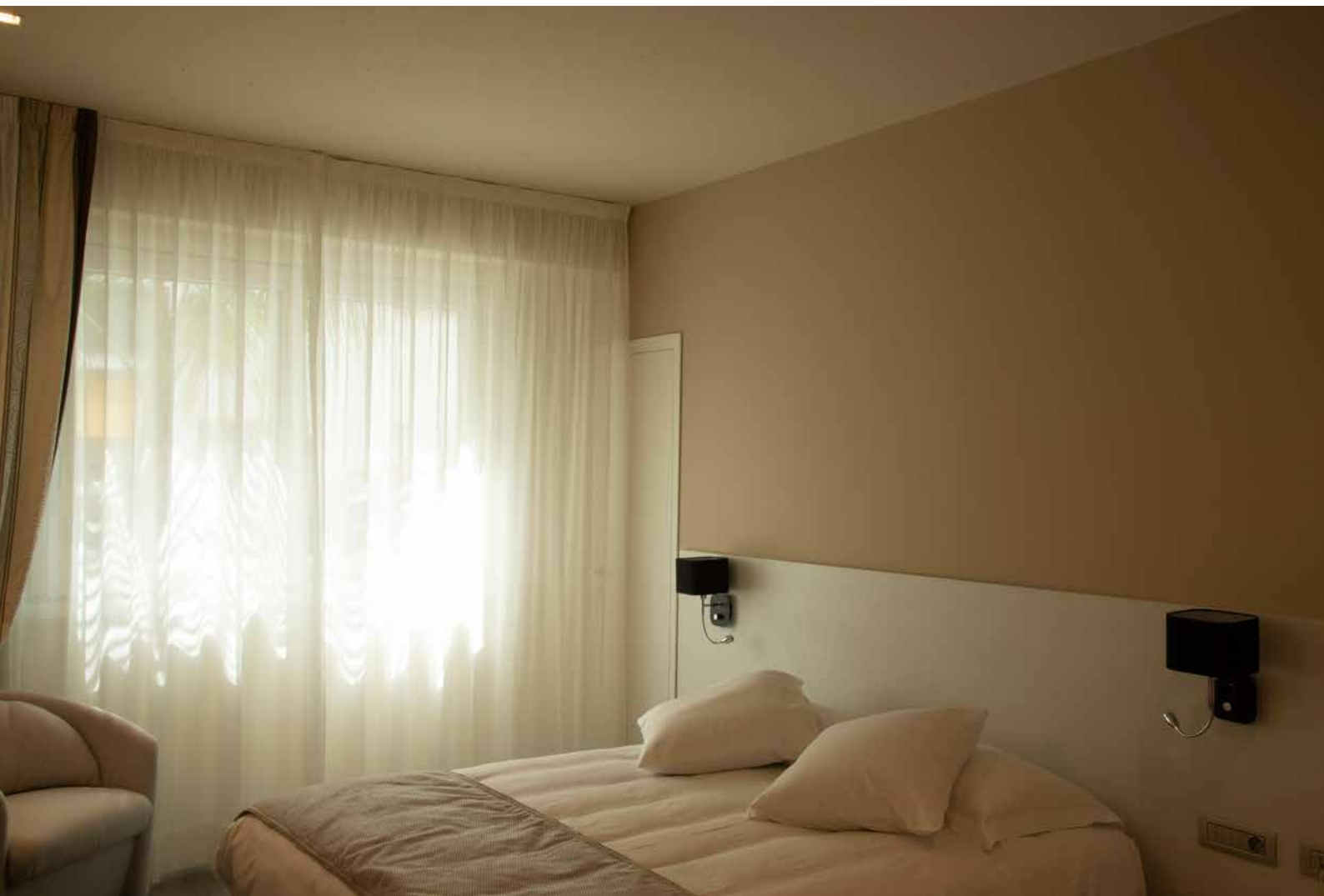
Dettaglio dell'effetto creato con RICORDI MATERIA



Un altro prodotto del **SISTEMA COLORE FASSA BORTOLO** è stato utilizzato per decorare e proteggere le superfici murali delle toilette di tutte le camere dell'albergo, stiamo parlando di **EVOC 001 MATT** della linea **GREEN VOCa-tion®**. Si tratta di un idrosmalto opaco inodore, per superfici interne, a basso odore e bassissime emissioni di **VOC**, che risulta particolarmente indicato per tinteggiare pareti e soffitti di ambienti soggetti ad igiene controllata e ad alta frequentazione. La particolare formulazione, permette infatti di ottenere un film di pittura completamente pulibile con l'ausilio di una spugnetta morbida e detergenti neutri, anche igienizzanti, purché non alcolici.



Pareti dei bagni tinteggiate con EVOC 001 MATT



Stanza matrimoniale

PRODOTTI FASSA BORTOLO



RICORDI MATERIA
Forme plasmate
Decorativo Sfidate d'Arte®



DESIDERI LUCE
Bagliori di luna
Decorativo Sfidate d'Arte®



EVOC 001 MATT
Idrosmalto opaco inodore per superfici murali
interne