

 **living**<sup>®</sup>  
*grouts*

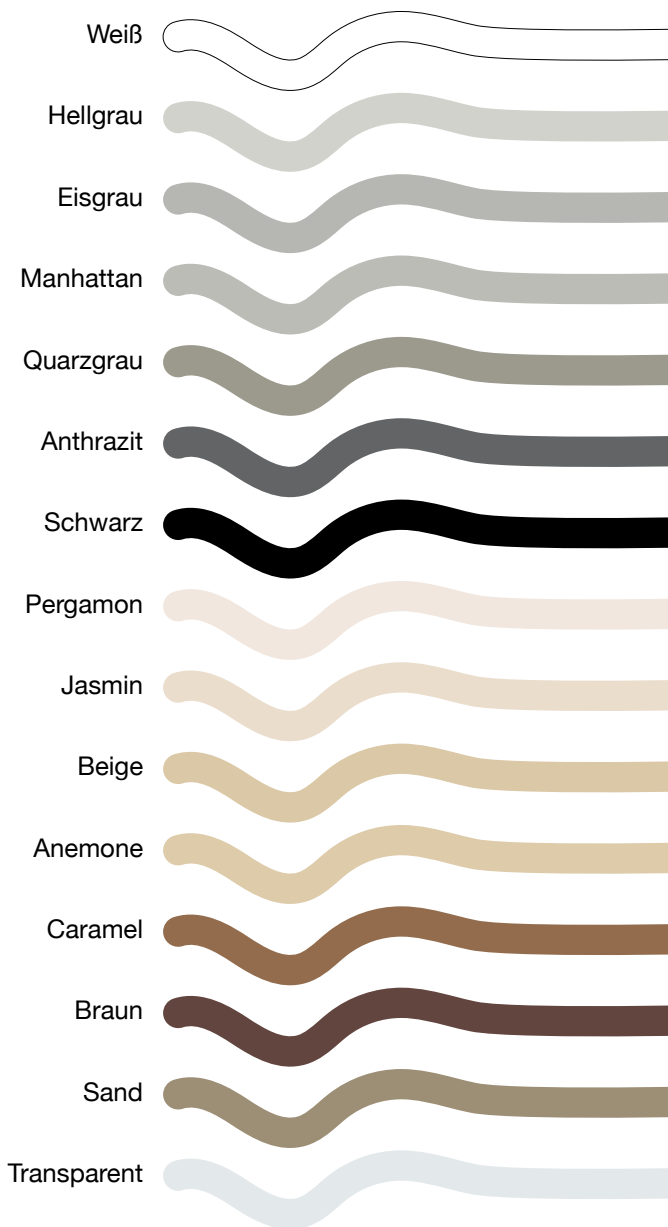


Versiegle deinen Stil

**PASSA**  
**BORTOLO**  
QUALITÄT AM BAU

Zur korrekten Verwendung des Produkts bitte das Technische Datenblatt unter [www.fassabortolo.de](http://www.fassabortolo.de) beachten.





Alle Fugenversiegler von Fassa Bortolo für die Fugenverfüllung, wo es sich nicht um Baufugen handelt, erfüllen die Anforderungen der Normen EN 15651-1, 15651-2, 1561-3 e 15651-4.

Die wiedergegebenen Farben sind rein indikativ und können aufgrund des Ausdrucks, der Bildverarbeitung und Bildkonversion Veränderungen erfahren. Ferner ist zu berücksichtigen, dass die Farbwiedergabe von einer Vielfalt von weiteren Faktoren beeinflusst wird, so beispielsweise vom natürlichen Licht, das weder homogen noch konstant ist, und vom künstlichen Licht, das von der Farbtemperatur oder der CCT - Correlated Colour Temperature, von der Lichtquelle und der Farbe naher Oberflächen beeinflusst wird. Das Farbsehen am Computer wird zusätzlich von der Bildeinstellung des Nutzers beeinflusst.

Eine weitaus repräsentativere Farbübereinstimmung erhält man mit den in der Farbtongkarte enthaltenen Farbmustern.

Aus diesen Gründen schließt Fassa S.r.l. jegliche Art von Garantie in Bezug auf die Farbe der Fugenversiegler Fassa Bortolo aus, ebenso auf die jeweilige Übereinstimmung des Produktes mit Abbildungen und Mustern und auf das letztlich erhaltene Endergebnis am Bau; hierfür wird von vornherein keinerlei Verantwortung übernommen.

# FASSASIL NTR PLUS

**Neutralvernetzende, einkomponentige** nicht korrodierende, **Silikon-Dichtmasse,** mit Alkoxyvernetzung und niedrigem E-Modul.

## VERWENDUNG

Silikon-Dichtmasse für elastische Fugenverbindungen zwischen Glas, Metall, Keramik, Zement, Hartplastikteilen, Holz. FASSASIL NTR PLUS eignet sich für die Anwendung auf Wandflächen und begehbaren Fußböden im Innen- und Außenbereich, zur Anfertigung von Randfugen, Kontrollfugen und Dehnungsfugen bei Terrassen, bei Balkonen, bei Flachdächern, Außenfußböden, bei Verbindungsfugen zwischen Fertigbauteilen usw.. Das Produkt kann auf Fassaden, auf Glasflächen, im Sanitärbereich und in Bereichen mit Fußgängerverkehr angewendet werden.



- AUSGEZEICHNETE ELASTIZITÄT UND DAUERHAFTIGKEIT
- IDEAL FÜR NATURSTEIN UND MARMOR
- VOR DEM AUFKOMMEN EINES BREITEN ARTENSPEKTRUMS AN ALGEN UND SCHIMMELPILZEN GESCHÜTZTE DICHTMASSE
- LÖSUNGSMITTELFREI
- AUSGEZEICHNETE HAFTKRAFT AUF SAUGENDEN UND NICHT SAUGENDEN OBERFLÄCHEN
- GERUCHLOS



### Lieferung:

Kartonschachteln mit 12 Spezialkartuschen zu jeweils 300 ml

### Lagerung:

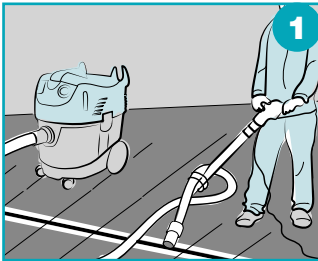
Im Trockenen, fern von Wärmequellen und direkter Sonneneinstrahlung, über einen Zeitraum von nicht mehr als 12 Monate lagern.



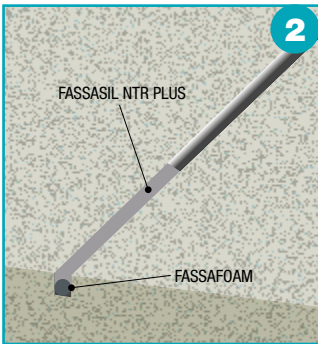


PLUS  
ONE  
SSA TOLO  
CE  
NEURO

## Untergrund- und Fugenvorbereitung

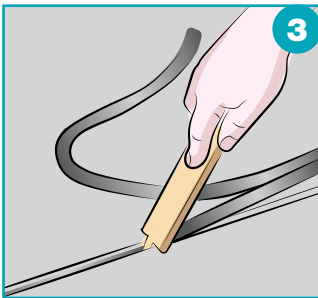


1 Die zu versiegelnde Fuge muss frei von Staub, von Schmutz, Öl-, Fett-, Wachsrückständen, von nichthaftenden Materialien im Allgemeinen usw. sein. Gläser, Metalle und andere nichtsaugende Oberflächen müssen zuvor mit Lösungsmittel gereinigt werden.

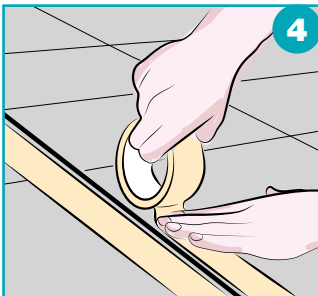


2 Damit die Fuge ihre Aufgabe erfüllen kann, muss selbige vom beauftragten Planer in passender Breite und Tiefe vorgesehen werden.

Wie in der Verlegenorm UNI 11493-1 angeführt, muss die Fugenbreite in etwa 5 mm (unter weniger belastenden Umständen) und bis zu 10-12 mm betragen. Ferner empfehlen wir, dass das Verhältnis zwischen der Breite und der Tiefe der Teilungs-/Dehnungsfuge innerhalb 1 zu 2 beträgt, und dass das zu erwartende Bewegungsmaß nicht die Bewegungsfähigkeit des Fugenversieglers gleich 25% der Breite überschreitet.

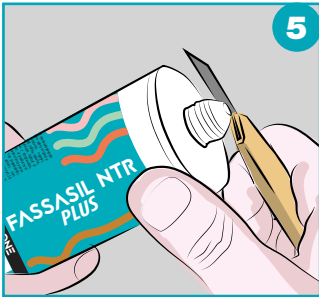


3 Um die Dauerhaftigkeit der Versiegelung zu erhöhen, darf der elastische Fugenversiegler nur an den Fugenrändern anhaften, nicht jedoch am Untergrund; um dies zu ermöglichen ist es erforderlich, dass die komprimierbare Schnur FASSAFOAM von geeignetem Durchmesser (größer im Verhältnis zur Fugenbreite) in das Fugeninnere eingefügt wird. Beim Verkleben der randläufigen Kehrleiste an der Wand werden am Fußboden passende Abstandhalter eingefügt, um einen Mindestabstand von 3 mm für die anschließende Versiegelung einzuhalten.

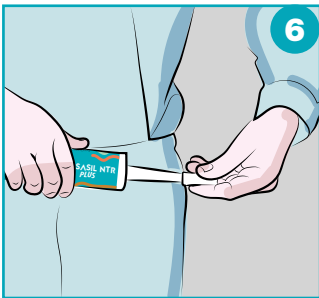


4 Vor dem Einpressen des Produkts in die Fuge ist es ratsam, deren Ränder mit einem Schutzklebeband abzukleben.

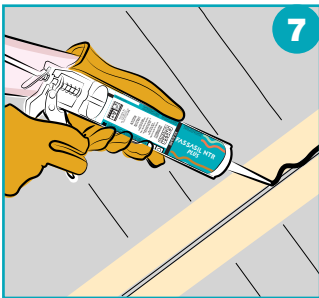
## Verarbeitung



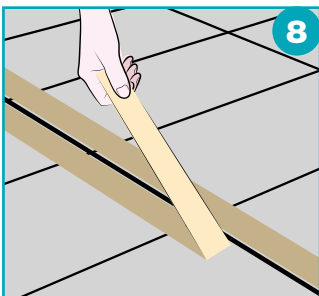
Nach dem Abtrennen des Gewindeendes der Kartusche ist der mitgelieferte Plastikausguss aufzuschrauben.



Der Plastikausguss ist je nach Fugengröße im Winkel zu 45 Grad abzutrennen.



Den elastischen Versiegler durch Verwendung einer Presspistole auf entsprechend vorbereitete Untergründe auftragen, die Fuge vollständig verfüllen und Produktüberlagerungen vermeiden, da ansonsten Luftblasen eingeschlossen würden.



Eine Fugenkelle mit Seifenwasser befeuchten, den Fugenversiegler glattstreichen und den Kontakt an den Rändern gewährleisten; überstehendes Material entfernen. Das Schutzklebeband noch vor dem Erhärten von FASSASIL NTR PLUS abziehen. Nach der Erhärtung kann das Produkt nur noch mechanisch entfernt werden.



**FASSA**  
**BORTOLO**  
QUALITÄT AM BAU

[www.fassabortolo.de](http://www.fassabortolo.de)

