

Fassa

# THERMO benessere

NEUHEIT



Verputz mit geringer  
Wärmeleitfähigkeit  
 $\lambda = 0,050 \text{ W/mK}$

- MIT BIS ZU 8 CM SCHICHTSTÄRKE AUFTRAGBAR
- MASCHINELL AUFTRAGBAR
- AUSGEZEICHNETE DIFFUSIONSOFFENHEIT
- MIT LEICHTZUSCHLAG
- FÜR INNEN UND AUSSEN
- MINIMALER MATERIALVERSCHLEISS WÄHREND DES AUFBRINGENS
- ELIMINIERT WÄRMEBRÜCKEN
- PASSEND FÜR ALLE ARCHITEKTURFORMEN



**Wärmedämmputz**, entspricht der Norm **EN 988-1** und ist **T-CSI-W1** klassifiziert, maschinell in 2 Schichten auftragbar, basiert auf hydraulischem Binder und auf hochdichten Polystyrolfüllstoffen.

**Fassa THERMOBENESSERE** bietet ausgezeichnete Wärmeleitfähigkeitswerte ( $\lambda = 0,050 \text{ W/mK}$ ). Ermöglicht maximale Haftung und Kompatibilität mit Mauerwerken aller Art; seine Formulierung erleichtert das Aufbringen auch in großen Schichtstärken und auf alten Mauerwerken.

KORNGRÖSSE

$\leq 3 \text{ mm}$

ERGIEBIGKEIT

ca. 1 Sack/m<sup>2</sup> (bei 40 mm Schichtstärke)

WÄRMELEITZAHL

$\lambda = 0,050 \text{ W/mK}$

WASSERDAMPFDURCHLÄSSIGKEITSWERT

$\mu \leq 9$

AUFTRAGSSCHICHTSTÄRKE

20 ÷ 80 mm

AUFTRAG

Von Hand mittels Metalltraufel und maschinell

AUSLIEFERUNG

Säcke zu 6 kg

**FASSA  
BORTOLO**

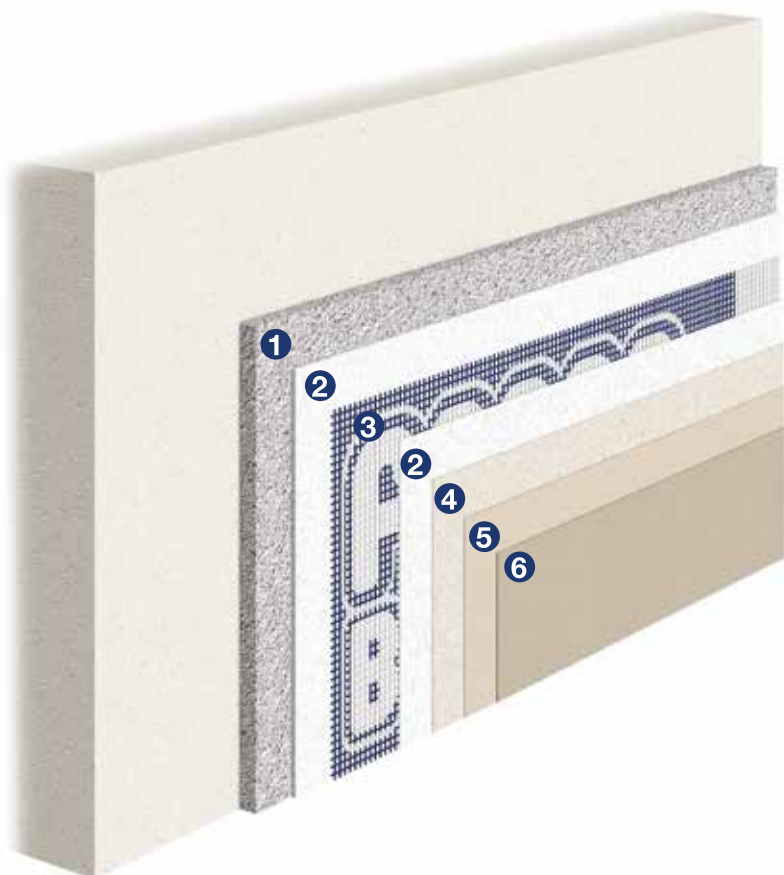
[www.fassabortolo.com](http://www.fassabortolo.com)

# FASSATHERM® Termointonaco

06\_2020



**FASSATHERM® TERMOINTONACO** ist die ideale Lösung bei besonderen technischen Anforderungen, und zwar durch Ausführung eines wärmedämmenden Putzverfahrens mit ausgezeichneter Diffusionsoffenheit und in voller Kompatibilität mit auch unregelmäßigen Mauerwerken aus Ziegelstein, aus Betonblockstein, aus Rohbeton usw.. Findet im Außenbereich immer dann Anwendung, wenn kein Wärmedämmverbundsystem mit Dämmplatten möglich oder gewollt ist. Der Wärmedämmputz zeichnet sich durch große Leichtigkeit aus; er kann auch im Innenbereich aufgebracht werden, wenn aus technischen oder aus ästhetischen Gründen ein Aufbringen im Außenbereich nicht möglich ist.



- 1 Wärmedämmputz  
FASSA THERMOBENESSERE
- 2 Spachtel  
AL 88
- 3 Spachtel  
FASSANET MAXI
- 4 Primer  
FX 526
- 5 Strukturbeschichtung  
RX 561
- 6 Schutzanstrich  
SKIN 432

**FASSA  
BORTOLO**

[www.fassabortolo.com](http://www.fassabortolo.com)