

Sfide d'arte
Libera il tuo stile

Seta preziosa
Precious silk

DESIDERI

PERLA

FASSA
BORTOLO

SFUMATURE CANGIANTI E
PREZIOSE SI POSANO SULLE
SUPERFICI COME MORBIDA
SETA DANDO VITA A VIBRANTI
RIFLESSI PERLACEI. DAL PIÙ
ELABORATO DAMASCATO
AD UN INTRAMONTABILE
EFFETTO SPATOLATO, PER
DARE VITA AD UN AMBIENTE
DALLA FORTE PERSONALITÀ,
NON CONVENZIONALE
E SOFISTICATO.

Precious, iridescent hues
shimmer over surfaces like
soft silk, giving life to vibrant,
pearlescent reflections.
The most intricate damasks
and the most timeless brushed
effects breathe life into the
room, giving it a powerful,
unconventional and
sophisticated personality.







SP01



SP02



SP03



SP04



SP05



SP08



SP11



SP06



SP09



SP12



SP07



SP10



SP13





SP14



SP15



SP21



SP22



SP16



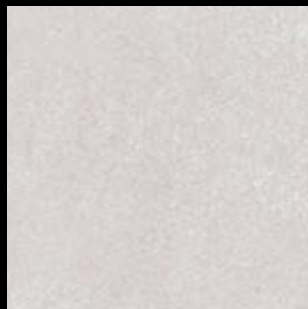
SP17



SP23



SP18



SP19



SP24



SP20



SP25



SP26



SP27



SP28



SP29



SP30



SP31



SP32



SP33



SP34



SP35

PRESTIGIOSA E DELICATA
GAMMA DI TONALITÀ
CHE SPAZIA DAI COLORI
CALDI A QUELLI FREDDI,
TRA I QUALI SPICCANO
LE MODERNE SFUMATURE
DEL BRONZO,
DELL'ARGENTO E DEL VIOLA.
PER CARATTERIZZARE
OGNI AMBIENTE
CON UNA PERSONALITÀ
UNICA E RAFFINATA.

Modern shades of bronze,
silver and violet stand
out among other
prestigiously delicate
hues that range from
warm to cold. A sure way
to give any room a unique
and refined character.



SP41



SP42



SP43



SP44



SP45



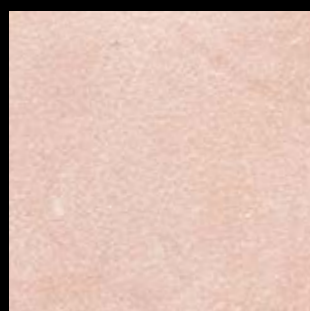
SP36



SP37



SP38



SP39



SP40



Colore campione
Sample colour
BASE ARGENTO
SILVER BASE

Tipologia di applicazione
Application
Spatola
Spatula



Desideri Perla

Seta preziosa
Precious silk

VAR519 - 07/2016

Caratteristiche tecniche

Desideri Perla è una finitura decorativa per interni costituita da polimeri in dispersione acquosa, speciali pigmenti perlescenti e additivi che ne migliorano la reologia. Si ottengono superfici lisce e vellutate, dall'effetto iridescente: la parete assume un aspetto e delle sfumature differenti a seconda della luce e della posizione dell'osservatore.

Applicazione

Dopo aver preparato adeguatamente il fondo applicare il prodotto in una o due mani: stendere una prima mano di prodotto con spatola in acciaio, o in plastica sottile, dai bordi arrotondati. A completa asciugatura applicare la seconda mano e, in fase di asciugatura della stessa, ripassare con la spatola in modo tale da realizzare l'effetto voluto, dal più classico spatolato fino al più particolare effetto damascato. Il prodotto è pronto all'uso. Può essere diluito al massimo con il 5% di acqua o, in caso di applicazione sul prodotto *Ricordi Materia* va diluito circa al 30%.

Note

Tipologia di applicazione delle pastiglie interne alla cartella: spatola.

Technical characteristics

Desideri Perla is a decorative finish for interiors made from polymers in aqueous emulsion, special pearlescent pigments and additives to improve fluidity. It is used to create smooth and velvety surfaces, with an iridescent effect: the wall changes appearance, taking on different shades of colour depending on the light and where the observer is looking from.

Application

After having suitably prepared the substrate, apply one or two coats of the product: apply a first coat of product by steel or thin plastic trowel, with rounded edges. Once it has dried completely, apply the second coat and, while this is drying, pass over it again with the trowel so as to create the desired effect, from a classic spatula finish to a more distinctive damask effect. The product is ready to use. It can be diluted with a maximum of 5% water or, if applying on *Ricordi Materia*, it should be diluted by around 30%.

Note

Type of product application for samples inside the chart: spatula.

Dati tecnici

Peso specifico	1,20 kg/l ca.
Resa	4 – 6 m ² /l a lavoro finito - 2 mani
Tempo di essiccazione	Variabile a seconda dell'ambiente di applicazione
Confezioni	1 l base argento 2,5 l base argento

Questa cartella è da intendersi come documento indicativo che ha lo scopo di orientare la scelta cromatica; per tale motivo non può essere utilizzata come oggetto di contestazione dovuto a difformità cromatiche. I campioni di prodotto reale hanno la sola funzione di mostrare l'effetto realizzabile. L'effetto finale di ogni tinta può essere percepito in modo diverso a seconda della tipologia di supporto, della modalità applicativa e della luce incidente.

Per l'uso corretto dei prodotti consultare la scheda tecnica e la scheda di sicurezza.

Technical data

Specific weight	approx. 1.20 kg/l
Yield	4 – 6 m ² /l for finished work - 2 coats
Drying time	Depending on the application environment
Packaging	1 l silver base 2.5 l silver base

This colour chart is intended solely as a demonstration, for the purpose of assisting in choosing the colour; it cannot therefore be used as motivation to dispute any differences in colour. The actual product samples have the sole purpose of demonstrating the obtainable effect. The final effect of each colour may be perceived differently depending on the type of substrate, the application method and incident light.

For information on using the products correctly, refer to the datasheet and the safety datasheet.

Fassa S.r.l.

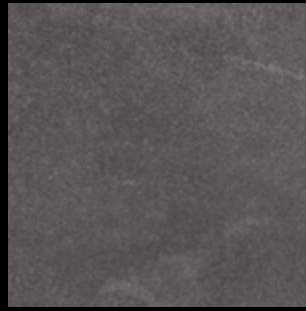
Via Lazzaris, 3
31027 Spresiano TV – Italia

Tel +39 0422 7222
Fax +39 0422 887509

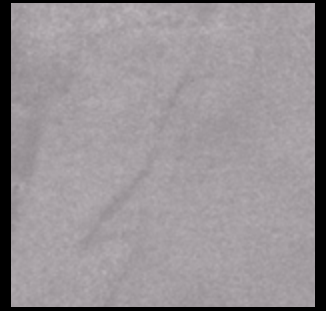
www.fassabortolo.com
fassa@fassabortolo.com



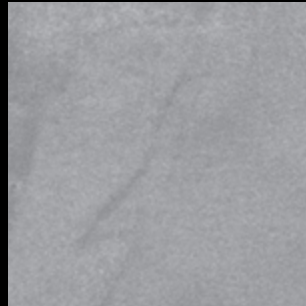
SP46



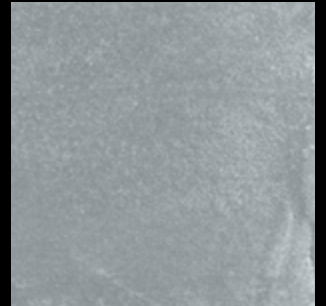
SP47



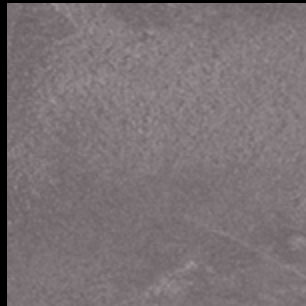
SP48



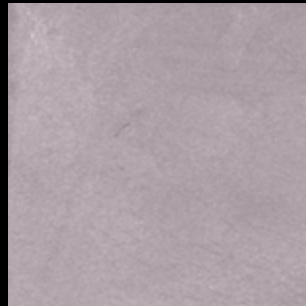
SP49



SP50



SP51



SP52



SP53



SP54



SP55



SP56



SP57



SP58



SP61



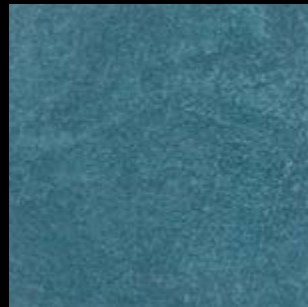
SP62



SP59



SP60



SP63



SP64



SP65



SP66



SP67



SP68