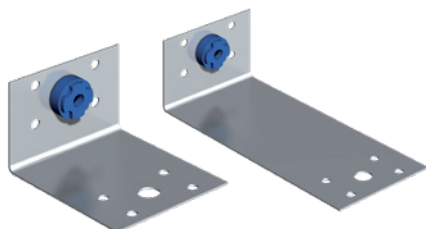


**GYPSOTECH® SQUADRETTA SILENS 35x60-120** SCHEDA TECNICA

GYPSOTECH® SQUADRETTA SILENS  
35x60-120


**Descrizione**

Prodotto realizzato in acciaio zincato utilizzato nella formazione di contropareti, funge da blocco dei profili montanti della parete portante. La distanza dal bordo del profilo alla parete è 60 o 120 mm. Con l'elemento in gomma si ottiene uno scollegamento meccanico tra le strutture con un conseguente miglioramento delle proprietà fonoisolanti.

**Per una corretta applicazione si consiglia di consultare sempre il Manuale Tecnico.**

**Avvertenze**

- Il prodotto va protetto dagli agenti atmosferici.
- Per il montaggio utilizzare unicamente prodotti ed accessori Fassa.

CARATTERISTICHE TECNICHE	ACCESSORIO
Spessore lamiera (mm)	0,8 (60 mm)
Lunghezza (mm)	1 (120 mm)
Reazione al fuoco (EN 13501-1)	60-120
	A1

I dati riportati si riferiscono a prove e procedure previste dalla norma di prodotto EN 14195 e EN 13964 (dove previsto). L'utilizzatore deve comunque verificare l'idoneità del prodotto all'impiego previsto, assumendosi ogni responsabilità derivante dall'uso. La ditta Fassa si riserva di apportare modifiche tecniche, senza alcun preavviso.

Specifiche tecniche in merito all'uso di prodotti Fassa Bortolo in ambito strutturale o antincendio, avranno carattere di ufficialità solo se fornite da "Assistenza Tecnica" e "Ricerca Sviluppo e Sistema Qualità" di Fassa Bortolo. Qualora necessario, contattare il servizio di Assistenza Tecnica del proprio paese di riferimento (IT: [area.technica@fassabortolo.com](mailto:area.technica@fassabortolo.com), ES: [asistencia.technica@fassabortolo.com](mailto:asistencia.technica@fassabortolo.com), FR: [bureau.technique@fassabortolo.fr](mailto:bureau.technique@fassabortolo.fr), PT: [assistencia.technica@fassabortolo.com](mailto:assistencia.technica@fassabortolo.com)).

Si ricorda che per i suddetti prodotti è necessaria la valutazione da parte del professionista incaricato, secondo le normative vigenti.