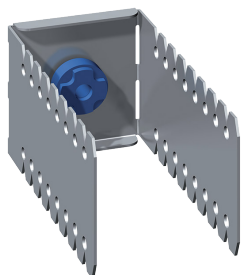


**GYPSOTECH® JUSTIERBARER DIREKTABHÄNGER 48x50-100-150-200** TECHNISCHES DATENBLATT

GYPSOTECH® JUSTIERBARER  
DIREKTABHÄNGER 48x50-100-150-200


**Beschreibung**

Das Produkt wird aus verzinktem Stahlblech hergestellt, es dient bei der Anfertigung von Wandbeplankungen zur Befestigung und als Distanzstück zwischen Trockenbauprofilen und Decke.

Der Abhänger wird zusammen mit den C-Profilen 15/48/15 oder 27/48/27 verwendet.

Der Abstand zwischen Profilrand und Decke beträgt zwischen 50 und 200 mm. Durch das Gummielement wird eine mechanische Trennung zwischen den Bauteilen erzielt, dementsprechend wird die schalldämmende Wirkung gesteigert.

**Für die korrekte Anwendung empfiehlt sich immer die Zurateziehung des Technischen Handbuchs.**

**Hinweise**

- Das Produkt ist vor Witterungseinflüssen zu schützen.
- Für die Montage sind ausschließlich Produkte und Zubehör von Fassa zu verwenden.

TECHNISCHE EIGENSCHAFTEN	ZUBEHÖR
DoP-Nummer (CPR 305/2011)	SRS48-CPR-18-01
Nennblechdicke (mm)	1
Länge (mm)	50-100-150-200
Brandverhalten (EN 13501-1)	A1

**Bezugsnorm**

EN 13964

Die angegebenen Daten beziehen sich auf Tests und Verfahren, wie sie die Produktnormen EN 14195 und EN 13964 vorsehen (wo dies zutrifft). Der Anwender hat auf jeden Fall die Eignung des Produkts für den vorgesehenen Verwendungszweck zu überprüfen und trägt für die sich aus dem Gebrauch ergebenden Folgen die alleinige Verantwortung. Die Firma Fassa behält sich das Recht vor, technische Abänderungen ohne jegliche Vorankündigung vorzunehmen.

Technische Spezifikationen in Hinblick auf den Gebrauch der Produkte von Fassa Bortolo im Struktur- oder Brandschutzbereich sind nur dann von offiziellem Charakter, wenn sie vom "Technischen Kundendienst" und von der "Forschungsentwicklung und Qualitätssicherung" Fassa Bortolo erteilt werden. Sofern erforderlich, wenden Sie sich an den Technischen Servicedienst des jeweiligen Landes (IT: [area.technica@fassabortolo.com](mailto:area.technica@fassabortolo.com), ES: [asistencia.technica@fassabortolo.com](mailto:asistencia.technica@fassabortolo.com), FR: [bureau.technique@fassabortolo.fr](mailto:bureau.technique@fassabortolo.fr), PT: [assistencia.technica@fassabortolo.com](mailto:assistencia.technica@fassabortolo.com)).

Es wird daran erinnert, dass laut den geltenden Rechtsvorschriften für obgenannte Produkte eine Beurteilung von Seiten der beauftragten Fachperson erforderlich ist.