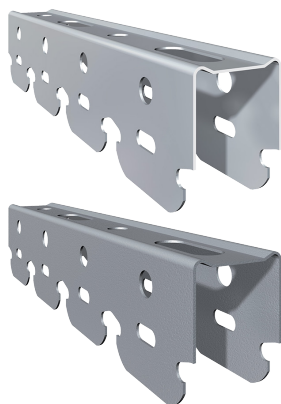


GYPSOTECH® SCATTO-PROFILE

TECHNISCHES DATENBLATT

GYPSOTECH® SCATTO-PROFILE



Beschreibung

Das Metallprofil wird aus verzinktem Stahlblech hergestellt, es wird zur Anfertigung von Wandbeplankungen und Deckenabhängungen aus beschichtetem Gips verwendet.

Die ZM-Version verfügt über eine spezielle Oberflächenbeschichtung aus Zink-Magnesium mit hohem Korrosionsschutz.

Sie werden mittels entsprechender Dübel an der Grundfläche befestigt, die metallenen C-Ständerprofile 15/48/15 RK-AK und 27/48/27 RK-AK können somit senkrecht eingehakt werden.

Für die korrekte Anwendung empfiehlt sich immer die Zurateziehung des Technischen Handbuchs.

Hinweise

- Das Produkt ist vor Witterungseinflüssen zu schützen.
- Für die Montage sind ausschließlich Produkte und Zubehör von Fassa zu verwenden.

TECHNISCHE EIGENSCHAFTEN	PROFIL	
	U 40/28/40	U 40/28/40 ZM
DoP-Nummer (CPR 305/2011)	PS-CPR-18-03 / U28-CPR-18-01	
Nennblechdicke (mm)	0,7	0,7
Schenkelhöhe A (mm)	40	40
Rückenhöhe B (mm)	28	28
Schenkelhöhe C (mm)	40	40
Länge (mm)	3.000 - 4.000	3.000 - 4.000
Gewicht (kg/m)	0,57	0,57
Brandverhalten (EN 13501-1)	A1	

Bezugsnorm

EN 14195
EN 13964

Die angegebenen Daten beziehen sich auf Tests und Verfahren, wie sie die Produktnormen EN 14195 und EN 13964 vorsehen (wo dies zutrifft). Der Anwender hat auf jeden Fall die Eignung des Produkts für den vorgesehenen Verwendungszweck zu überprüfen und trägt für die sich aus dem Gebrauch ergebenden Folgen die alleinige Verantwortung. Die Firma Fassa behält sich das Recht vor, technische Abänderungen ohne jegliche Vorankündigung vorzunehmen.

Technische Spezifikationen in Hinblick auf den Gebrauch der Produkte von Fassa Bortolo im Struktur- oder Brandschutzbereich sind nur dann von offiziellem Charakter, wenn sie vom "Technischen Kundendienst" und von der "Forschungsentwicklung und Qualitätssicherung" Fassa Bortolo erteilt werden. Sofern erforderlich, wenden Sie sich an den Technischen Servicedienst des jeweiligen Landes (IT: area.technica@fassabortolo.com, ES: asistencia.technica@fassabortolo.com, FR: bureau.technique@fassabortolo.fr, PT: assistencia.technica@fassabortolo.com).

Es wird daran erinnert, dass laut den geltenden Rechtsvorschriften für obgenannte Produkte eine Beurteilung von Seiten der beauftragten Fachperson erforderlich ist.