

RISTRUTTURAZIONE E RIUSO DI UNA CASA
IN UN BORGO DI PESCATORI

STUDIO DI PROGETTAZIONE

Bodàr Bottega d'Architettura

Via Luigi Zancla, 43
98051- Barcellona Pozzo di Gotto (ME)
Via di Mezzo, 16 - 50121 Firenze (FI)
tel.: 090 9703176
email: info@bodar.it
web: www.bodar.it

COMMITTENTE

B&B Torreforte

Via della Campana, 20
98054 - Furnari (ME)
tel.: 3517160020 - 3791824247
web: www.bbtorreforte.com
email: bbtorreforte@bbtorreforte.com

IMPRESA

Impresa Edile Geom. Claudio Calabrese

C.da San Filippo
98054 - Furnari (ME)
tel.: 339 1031618

RIVENDITA FASSA

Di Mario Filippo S.r.l.

Via Nazionale, 287
98060 - Falcone (ME)
tel.: 0491 34272
email: dimariofilipposrl@gmail.com

AGENTE FASSA

Stefano Scaffidi

tel.: 3204999426
email: stefano.scaffidi@fassabortolo.it

FOTOGRAFO

Antonio Cilona



SISTEMI E PRODOTTI FASSA BORTOLO

Sistema Cappotto Fassatherm®

- A 96
- LASTRA ISOLANTE IN EPS SILVERTECH 031
- FASSA COMBI FIX PLUS
- FASSANET 160

Sistema Colore

- FX 526
- RTA 549

FASSA S.r.l.
Via Lazzaris, 3 - 31027 Spresiano (TV)
tel. +39 0422 7222 - fax +39 0422 887509
www.fassabortolo.com - fassa@fassabortolo.com

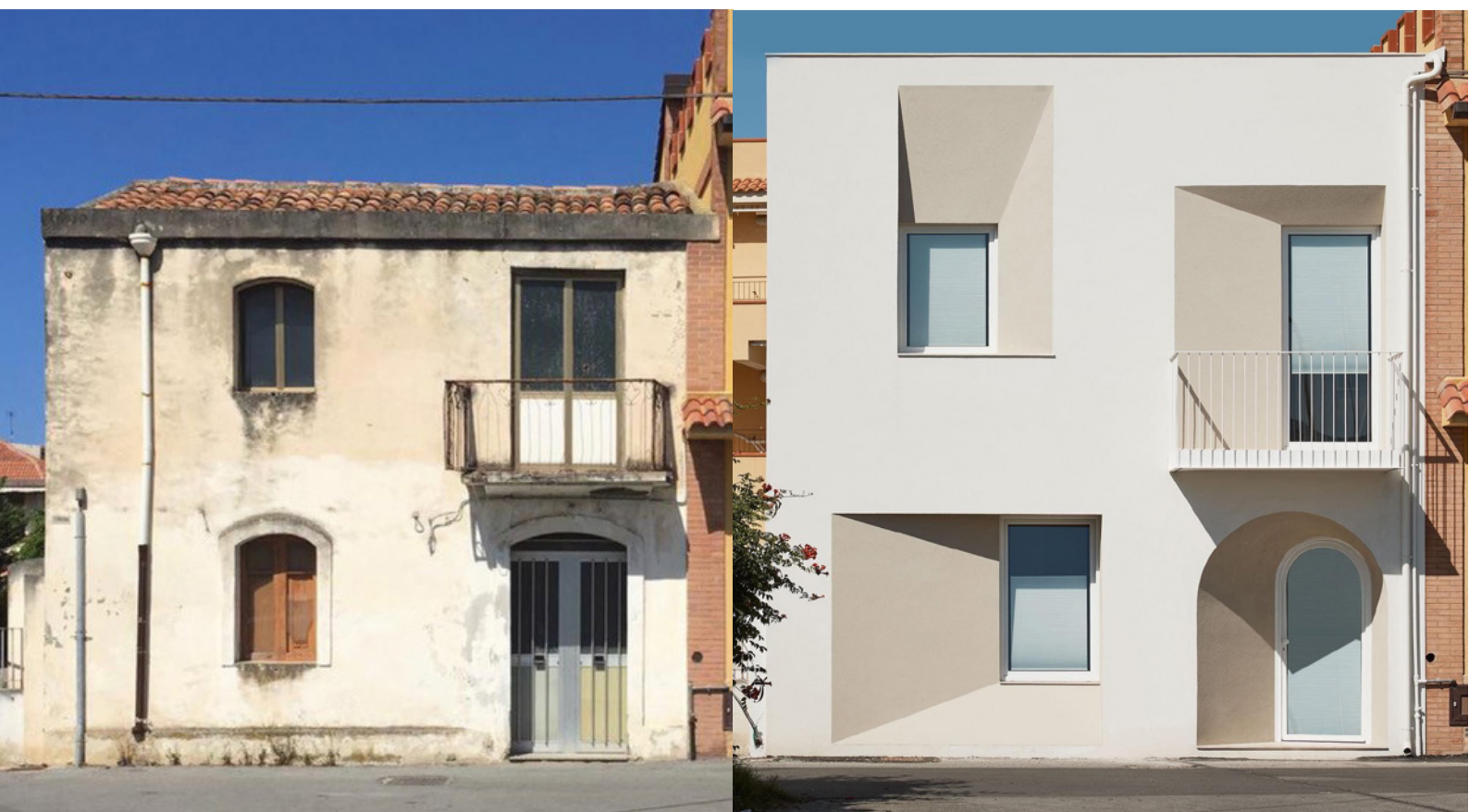
**FASSA
BORTOLO**
QUALITÀ PER L'EDILIZIA



Il cambio di destinazione d'uso di una vecchia casa privata vicino al mare ha fatto nascere il B&B Torreforte, una struttura ricettiva, piccola casa vacanze. Ci troviamo a Furnari (ME) e più precisamente nella frazione di Tonnarella.

L'edificio si trova in un'area al limite tra il tessuto urbano e la campagna, in una stradina stretta, come molte altre disposte in parallelo e che conducono al mare. È caratterizzato da due piani fuori terra e un piccolo terrazzo. Dispone di tre camere al piano terra e due al primo piano. I progettisti di Bodàr (Bottega d'Architettura), con quello che loro stessi hanno chiamato "un piccolo gesto plastico", hanno racchiuso l'edificio in una scatola, accentuando la strombatura di porte e finestre, evidenziata in maniera ancora più forte grazie al cambio di colore. Questa operazione attribuisce un'immagine plastica al piccolo volume in cui la differenza cromatica denuncia il rapporto tra le proporzioni della massa originaria e quelle della nuova configurazione volumetrica. Il progetto di Bodàr ha vinto il premio IN/ARCH Sicilia 2020 nella sezione degli interventi di riqualificazione edilizia.

In questo originale progetto Fassa ha contribuito con il Sistema Cappotto Fassatherm, una scelta sicura all'insegna dell'efficienza, del risparmio e del rispetto per l'ambiente. In questo nuovo B&B si è scelto di utilizzare la lastra per isolamento termico in EPS **SILVERTECH 031**, con spessore di 6 cm. L'adesivo utilizzato è stato **A 96**, collante fibrorinforzato a base cementizia di facile lavorabilità. Per garantire la corretta adesione al supporto delle lastre isolanti, oltre alla malta collante sono stati usati gli elementi di fissaggio **FASSA COMBI FIX PLUS**, tasselli a percussione universale con chiodo in acciaio zincato e con elevati valori di caricabilità. Mentre la funzione del collante è quella di contrastare le forze parallele al supporto, il tassello lavora invece nel contrastare le forze perpendicolari al supporto.



Per la rasatura, è stata utilizzata **FASSANET 160**, rete di armatura rinforzata in fibra di vetro alcali-resistente, grammatura 160 g/m², annegata sempre nel rasante **A 96**. Infine, per le finiture sono stati utilizzati **FX 526** e **RTA 549**: il primo è un fondo pigmentato universale usato come fondo di ancoraggio riempitivo per rivestimenti di finitura, mentre il secondo è un rivestimento acrilico protettivo e decorativo in pasta, specifico per pareti termo coibentate, con particolare formulazione

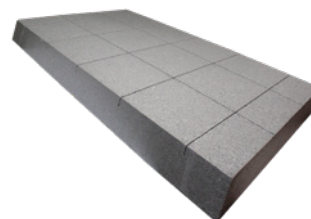
che permette di ottenere un prodotto protetto dallo sviluppo di un ampio spettro di specie di alghe e muffe, disponibile in diverse tinte selezionate dalla mazzetta **365 A YEAR OF COLORS**.



PRODOTTI FASSA BORTOLO



A 96
Collante edile a base cementizia grigio, bianco ed extra bianco



LAISTRA SILVERTECH 031
Lastra per isolamento termico in EPS con GRAFITE



FASSANET 160
Rete di armatura da 160 g/m2 in fibra di vetro alcali-resistente



FASSA COMBI FIX PLUS
Tassello universale a percussione con elemento di espansione in acciaio per il fissaggio di lastre isolanti in sistemi ETICS



FX 526
Fondo di ancoraggio pigmentato universale



RTA 549
Rivestimento acrilico idoneo per superfici termo coibentate