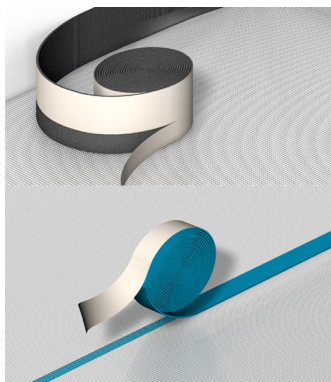


# SILENS GP 1- SILENS NA 1

**SCHEDA TECNICA**

Giunto di disgiunzione perimetrale  
adesivo con pre-incisione a "L" SILENS  
GP 1

Nastro adesivo acustico di giunzione  
SILENS NA 1



Pavimentazione  
interni/esterni

## Composizione

Polietilene espanso reticolato chimicamente a cellula chiusa; SILENS GP 1 è rinforzato con TNT in polipropilene per evitare rotture.

## Fornitura

- SILENS GP 1- rotolo da 50 metri lineari (articolo 545430)
- SILENS NA 1- rotolo da 50 metri lineari (articolo 545420)

## Impiego

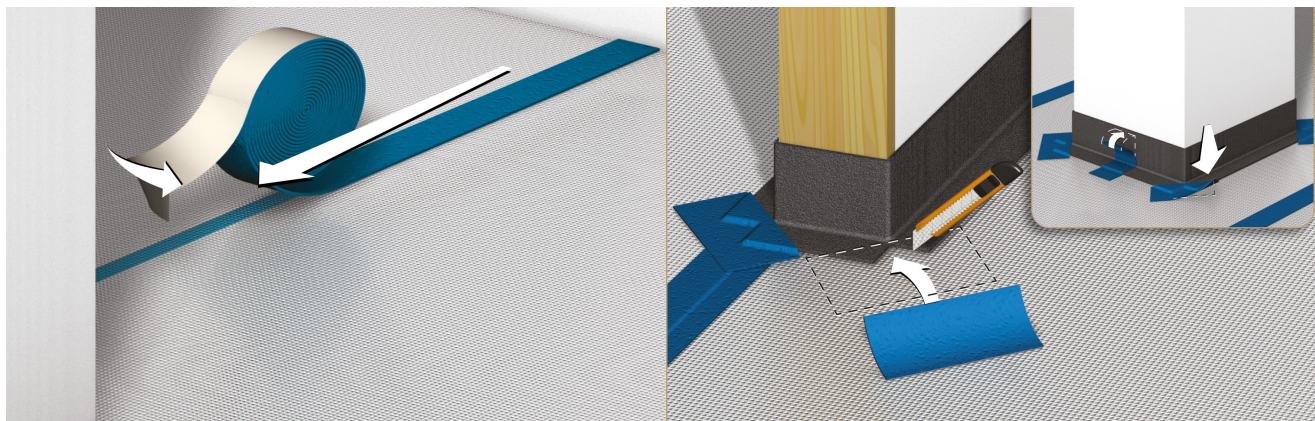
I prodotti si impiegano in abbinamento a SILENS STA 10 per la realizzazione di un sistema di pavimentazione galleggiante per l'isolamento acustico in grado di limitare la trasmissione di vibrazioni.

SILENS GP 1 è un giunto di disgiunzione perimetrale con pre-incisione a 50 mm per facilitare la posa a "L" che si impiega per svincolare il massetto da tutti gli elementi verticali di edificio ad esso adiacenti, quali pareti, colonne, impianti tecnologici, ecc.

SILENS NA 1 è un nastro adesivo di giunzione da utilizzare per la sigillatura dei sormonti tra i vari teli di SILENS STA 10 oppure per la sigillatura di tutte le discontinuità di SILENS GP 1 in modo da evitare la formazione di pericolosi ponti acustici che potrebbero compromettere parzialmente o totalmente l'efficacia dell'intervento realizzato.

## Lavorazione

Completata la posa di SILENS STA 10 applicare il nastro adesivo SILENS NA 1 in corrispondenza di tutte le sovrapposizioni, premere energicamente in modo da poter assicurare la massima adesione tra i due lembi. SILENS NA 1 deve essere anche applicato in tutti gli angoli aperti dove è stato tagliato il giunto di disgiunzione perimetrale SILENS GP 1 o comunque in tutti quei punti in cui si renda necessario assicurare la continuità del sistema galleggiante e l'effetto "vasca".



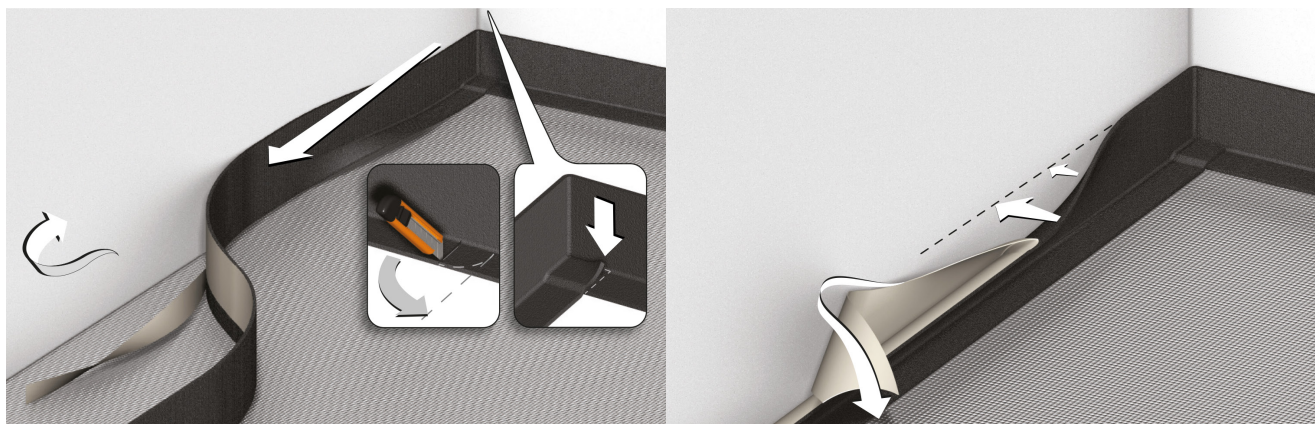


SILENS GP 1 deve essere applicato su di un fondo ben livellato, privo di asperità, privo di polvere ed asciutto, in quanto è necessario che aderisca con continuità all'elemento da desolidarizzare in modo da assicurare un angolo di 90° tra SILENS GP 1 ed il piano orizzontale su cui è stato applicato SILENS STA 10.

Angoli maggiori determinano un assottigliamento dello spessore del massetto con il possibile rischio di rotture dello stesso e conseguente riduzione della durabilità della pavimentazione.

Completata la stesura di SILENS STA 10 su tutta la superficie da realizzare, iniziare la posa di SILENS GP 1. Togliere solo la striscia adesiva posta sul lato corto da 5 cm (parte inferiore) ed incollarla, lungo tutto il perimetro a SILENS STA 10 avendo cura di realizzare una piega a 90°. Tagliare solo la parte inferiore di SILENS GP 1 in corrispondenza dei cambi di direzione.

SILENS GP 1 non deve essere interrotto fino al punto da cui è iniziata la posa; se si deve interrompere e riprendere con un nuovo rotolo la giuntura va sigillata con SILENS NA 1.



L'eccesso della banda comprimibile che fuoriesce dal massetto, dovrà essere rifilato a posa del rivestimento completata (per rivestimenti ceramici solo dopo la sigillatura delle fughe).



Per ulteriori chiarimenti sulla posa si rimanda alla consultazione della scheda tecnica di SILENS STA 10.



## Avvertenze

- Prodotto per uso professionale.
- SILENS GP 1 deve essere più alta dello spessore di massetto da realizzare.
- Non esporre il prodotto ad irradiazione solare diretta.
- Per nessun motivo i rotoli vanno stoccati all'esterno; umidità, acqua e sole sono cause gravi di variazioni del comportamento dell'autoadesivo.
- Attenersi alle norme e disposizioni nazionali.

## Conservazione

Conservare in luogo coperto, asciutto, ben arieggiato e lontano da sostanze acide corrosive.

## Caratteristiche tecniche

	SILENS NA 1	SILENS GP 1
Spessore (mm)	2,8	4,9
Altezza (mm)	75	100+50
Grammatura polietilene espanso (kg/m3)	30	30
Colore	Blu	Grigio antracite
Lunghezza (m)	50	50
Adesivo sul retro	si	si

I dati riportati si riferiscono a prove di laboratorio; nelle applicazioni pratiche di cantiere questi possono essere sensibilmente modificati a seconda delle condizioni di messa in opera. L'utilizzatore deve comunque verificare l'idoneità del prodotto all'impiego previsto, assumendosi ogni responsabilità derivante dall'uso. La ditta Fassa si riserva di apportare modifiche tecniche, senza alcun preavviso.

Specifiche tecniche in merito all'uso di prodotti Fassa Bortolo in ambito strutturale o antincendio, avranno carattere di ufficialità solo se fornite da "Assistenza Tecnica" e "Ricerca Sviluppo e Sistema Qualità" di Fassa Bortolo. Qualora necessario, contattare il servizio di Assistenza Tecnica del proprio paese di riferimento (IT: [area.tecnica@fassabortolo.com](mailto:area.tecnica@fassabortolo.com), ES: [asistencia.tecnica@fassabortolo.com](mailto:asistencia.tecnica@fassabortolo.com), PT: [assistencia.tecnica@fassabortolo.com](mailto:assistencia.tecnica@fassabortolo.com), FR: [bureau.technique@fassabortolo.fr](mailto:bureau.technique@fassabortolo.fr), UK: [technical.assistance@fassabortolo.com](mailto:technical.assistance@fassabortolo.com)).

Si ricorda che per i suddetti prodotti è necessaria la valutazione da parte del professionista incaricato, secondo le normative vigenti.