

# Fassa One Dry

2 in 1

MONOPRODOTTO e  
MONOAPPLICAZIONE

## COME FUNZIONA?

FASSA ONE DRY è un intonaco macroporoso alleggerito, fibrato e di colore bianco per il risanamento di murature umide per interni ed esterni. È a base di pura calce aerea finissima e racchiude tutta l'esperienza di Fassa Bortolo nella produzione di calce. FASSA ONE DRY possiede un'ottima traspirabilità, favorisce l'evaporazione dell'acqua e allo stesso tempo ingloba i sali nei macropori presenti al suo interno. E' formulato infatti in modo da resistere all'azione disgregatrice dei sali che nel lungo periodo danneggiano irrimediabilmente murature, intonaci e finiture.

DALLA RICERCA  
FASSA NASCE  
L'INNOVATIVO  
PRODOTTO  
**FASSA ONE DRY**





**RAPIDO** da applicare perché funge sia da rinazzo che da intonaco da risanamento in un unico passaggio

**FACILE** da applicare, a mano o a macchina, scorrevole e altamente lavorabile

**TESTATO SECONDO WTA** lo standard di riferimento europeo del settore per l'attribuzione di idoneità ai prodotti deumidificanti

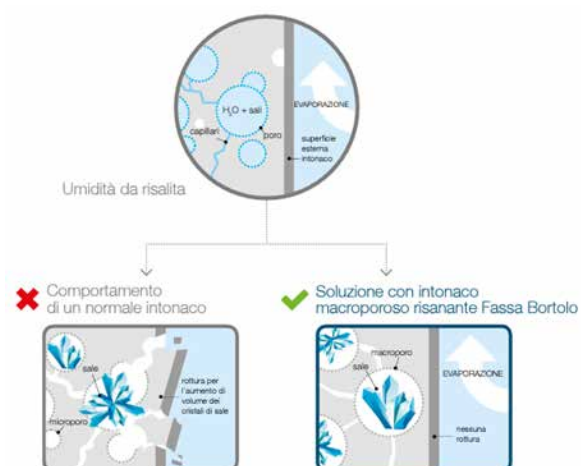
**CERTIFICATO GEV EMICODE**, le bassissime emissioni di componenti organici volatili, certificate e severamente monitorate da GEV, garantiscono il migliore confort e qualità dell'aria indoor

**CERTIFICATO DA ICMQ**, FASSA ONE DRY può vantare una certificazione da parte di ente terzo che ha verificato la dichiarazione di una data percentuale di materiale riciclato all'interno della formulazione

**VERSATILE** perchè applicabile in tutti gli edifici, sia in quelli di nuova costruzione che nel risanamento degli edifici storici, su murature miste, in pietra, mattoni e tufo

**TRASPIRANTE** perchè asciuga rapidamente e fa evaporare l'umidità in eccesso

**DUREVOLE** perchè i macropori immagazzinano i sali bloccandone l'azione disgregante



<b>Spessore minimo</b>	20 mm
<b>Granulometria</b>	< 1,5 mm
<b>Acqua d'impasto</b>	30-32%
<b>Resa</b>	ca. 9 kg/m <sup>2</sup> con spessore 10 mm
<b>Fattore di resistenza alla diffusione del vapore (UNI EN 1015-19)</b>	$\mu \leq 12$ (valore misurato)
<b>Coeff. di assorbimento d'acqua per capillarità (UNI EN 1015-18)</b>	$c \geq 0,3$ kg/m <sup>2</sup> dopo 24 h
<b>Penetrazione dell'acqua dopo prova di assorbimento per capillarità (UNI EN 1015-18)</b>	$\leq 1$ mm
<b>Coefficiente di conducibilità termica (UNI EN 1745)</b>	$= 0,32$ W/m·K (valore tabulato)
<b>Aria inglobata (EN 413-2)</b>	$\geq 25\%$
<b>Porosità (WTA 2-2-91/D)</b>	$\geq 40\%$
<b>Classe</b>	R-CSII secondo UNI EN 998-1
<b>Codice fornitura</b>	1328T1 (sacchi da 25 kg)