

Massetto cementizio a consistenza semi-umida

FASSAFLOOR SV 472 PRO



**FASSA
BORTOLO**

FASSAFLOOR

FONDI DI POSA

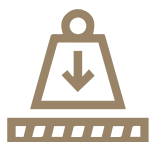
All'interno dell'insieme degli strati funzionali che costituiscono il sistema pavimento, il massetto ha un ruolo fondamentale affinché la pavimentazione possa essere funzionale e soddisfare le esigenze tecniche ed architettoniche, con particolare attenzione **al miglioramento del confort termico e acustico** e alla **stabilità dimensionale** nel caso di successiva posa di rivestimenti sensibili all'umidità.

Il corretto dimensionamento della stratigrafia, in funzione della tipologia costruttiva e della destinazione d'uso degli ambienti, nonché la scelta di un massetto con adeguate caratteristiche tecniche e che faciliti l'utilizzatore nella messa in opera, sono condizioni necessarie per ottenere una **pavimentazione resistente e durevole nel tempo**, che rispetti le aspettative progettuali.

La norma UNI 13318 attribuisce al massetto una o più delle seguenti funzioni:

- ripartire il carico degli elementi sovrastanti
- ottenere un livello determinato
- ricevere la pavimentazione finale

Per svolgerle, il massetto deve possedere ottime caratteristiche in termini di:



RESISTENZA MECCANICA

in conformità alla norma EN 13813



RESISTENZA SUPERFICIALE

i cui requisiti minimi sono indicati dalle norme in funzione della tipologia di rivestimento prevista



STABILITÀ DIMENSIONALE

in fase di maturazione in modo da ridurre al minimo la comparsa di fessurazioni tipiche per manufatti cementizi durante la fase di stagionatura

Per impieghi su sistemi di riscaldamento/raffrescamento a pavimento è, inoltre, molto importante utilizzare un materiale caratterizzato da un buon valore di conducibilità termica.



**LA BASE DI OGNI
LAVORO ESEGUITO A
REGOLA D'ARTE**



FASSAFLOOR SV 472 PRO

L'OTTIMA LAVORABILITÀ DI SV 472P
CON PRESTAZIONI SUPERIORI



Dalla ricerca Fassa nasce **FASSAFLOOR SV 472 PRO**, l'evoluzione nella nostra gamma di soluzioni tradizionali a consistenza "semi-umida"

OTTIME RESISTENZE MECCANICHE

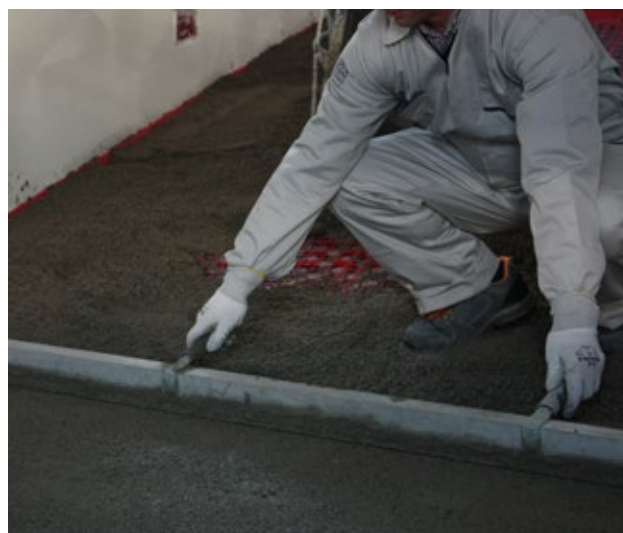
Le sue caratteristiche di elevata resistenza meccanica lo rendono perfetto per numerose destinazioni d'uso, dagli edifici privati agli ambienti pubblici e ad uso commerciale.

POMPABILE A MACCHINA

La messa in opera è pratica, facile e sicura con l'impiego delle tradizionali attrezzature da cantiere.

PRESA ED ESSICCAZIONE VELOCE

Specifico per la realizzazione di massetti ad asciugamento veloce, **FASSAFLOOR SV 472 PRO** è pedonabile già dopo 12 h dalla posa e piastrellabile dopo 48 ore con pavimenti ceramici e dopo 10 giorni con parquet.



IDONEO SU IMPIANTI DI RISCALDAMENTO E RAFFRESCAMENTO A PAVIMENTO

Ottimizza le prestazioni dell'intero sistema, senza l'utilizzo di additivi aggiuntivi.

PER INTERVENTI DI RISTRUTTURAZIONE E DI NUOVA COSTRUZIONE

Ottimo per qualsiasi tipo di intervento edilizio.

FASSAFLOOR SV 472 PRO è un massetto cementizio a consistenza semi-umida, a presa ed essiccazione veloce, utilizzato come strato di ripartizione di carico, in ambienti interni ed esterni, per la posa di vari tipi di rivestimenti: legno, resili, materiali lapidei, piastrelle in ceramica e resinose. Grazie alle sue elevate prestazioni meccaniche, **FASSAFLOOR SV 472 PRO** è adatto alla realizzazione di massetti in ambienti residenziali e commerciali, sia su nuove costruzioni che in interventi di ristrutturazione. Può essere utilizzato su impianti di riscaldamento/raffrescamento senza l'utilizzo di additivi aggiuntivi. Rispetta le indicazioni delle principali norme di posa.

LAVORAZIONE

Scarica la
scheda tecnica



Versione in sacco

Per la miscelazione di **FASSAFLOOR SV 472 PRO** in sacco è possibile impiegare le tradizionali attrezzature da cantiere (mescolatori orizzontali tipo FASSA MEC 30 Trifase, mescolatori automatici a pressione, betoniera e miscelatore planetario).



Versione in silo

Il prodotto sfuso è fornito con un silo a caduta con asservita una coclea di estrazione inclinata (L150) con una portata di circa 150 litri/minuto (circa 9 metri cubi/ora con funzionamento continuo). Il sistema permette di aumentare la produzione giornaliera di massetto realizzato riducendo notevolmente lo sforzo fisico all'operatore addetto al carico del mescolatore automatico.

ASPETTO	granuloso di colore grigio
TEMPO DI ESSICCAZIONE INDICATIVO A +20°C E 65% U.R.	per un massetto di 40 mm di spessore 48 ore per pavimenti ceramici in genere; 10 gg per umidità residua inferiore al 2%; a temperature più basse e/o U.R. più alte i tempi di asciugatura aumentano
RESA	19 kg/m ² ca. con spessore 10 mm (variabile in base al grado di compattazione)
GRANULOMETRIA	< 3 mm
COEFFICIENTE DI CONDUCEBILITÀ TERMICA (EN ISO 10456)	$\lambda = 1,35 \text{ W/(m}\cdot\text{K)}$ (valore tabulato)
RESISTENZA A COMPRESSIONE A 28 GG (EN 13892-2) *	$\geq 30 \text{ N/mm}^2$
RESISTENZA A FLESSIONE A 28 GG (EN 13892-2)*	$\geq 6 \text{ N/mm}^2$
TEMPO DI LAVORABILITÀ A +20°C CA.	60 minuti
PEDONABILITÀ A +20°C CA.	12 ore

* I provini per le resistenze meccaniche vengono preparati in condizioni di laboratorio, con apposita procedura in accordo con la normativa di riferimento (EN 13892-1)

SERVIZIO DI SUPPORTO TECNICO

Il Gruppo Fassa Bortolo è a vostra disposizione per dare supporto gratuito in fase decisionale, progettuale e di cantiere.

Come:

- Con assistenza tecnica per supporto in fase decisionale alla progettazione, pre e post vendita.
- Supportandovi nella valutazione delle necessità progettuali e proposta delle soluzioni rispondenti alle normative vigenti.
- Elaborando informative tecniche sulla base dei dati forniti o definiti in cantiere.
- Mettendo a disposizione un applicatore/dimostratore per mostrare la corretta posa in opera e per l'avvio squadra in cantiere.

Per maggiori informazioni: area.tecnica@fassabortolo.com

FASSACADEMY

Un'offerta formativa rivolta a tutta la filiera del mondo costruzioni, per restare sempre aggiornati sull'evoluzione del settore edilizio: FassAcademy è un ciclo di appuntamenti in tutta Italia o webinar online, rivolti a professionisti, rivenditori, applicatori, imprese, scuole.

- Per i progettisti: convegni, workshop e webinar d'interesse tecnico e culturale;
- Per i rivenditori: organizzazione di Open Day e incontri tecnici per aggiornare i clienti e il proprio personale sull'utilizzo dei nostri cicli applicativi e i relativi prodotti;
- Per gli applicatori: corsi e webinar applicativi di aggiornamento su prodotti e attrezzature.

Visita l'area dedicata sul nostro sito: www.fassabortolo.it/it/fassacademy







05/2024

FASSA S.r.l.
Via Lazzaris, 3 - 31027 Spresiano (TV) - Italy
tel. +39 0422 7222 - fax +39 0422 887509
www.fassabortolo.com

