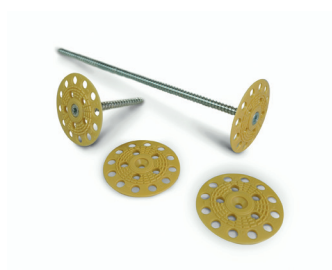


VITE RA-P + PIATTELLO IT 60/5 H

SCHEDA TECNICA


Interni/Esterni

Turbovite in acciaio zincato e piattello a sottotesta piatta per presidi di elementi non strutturali



Composizione

VITE RA-P è una turbovite in acciaio al carbonio con zincatura bianca ad azionamento TORX® T30, con fissaggio testato secondo le linee guida ETB "Elementi di fissaggio sicuri contro la caduta".
PIATTELLO IT 60/5 H è un piattello isolante in polipropilene con sottotesta piatta.

Fornitura

- VITE RA-P scatole da 100 pz
- PIATTELLO IT 60/5 H scatole da 100 pz

Impiego

La VITE RA-P e il PIATTELLO IT 60/5 H vengono impiegati nei presidi di elementi non strutturali della linea FASSAPROTECTION per realizzare connessioni delle reti in fibra agli elementi in calcestruzzo. In particolare, vengono utilizzati per:

- presidi antisfondellamento FASSAPROTECTION SOLAIO
- presidi antiribaltamento FASSAPROTECTION PARETE

Preparazione del supporto

Il supporto deve essere strutturalmente sano e adatto per l'installazione della VITE RA-P. In funzione della tipologia e della condizione del calcestruzzo, si valuteranno eventuali operazioni preparatorie.

Applicazione

Il pre-assemblaggio della VITE RA-P e del PIATTELLO IT 60/5 H viene eseguita mediante l'ausilio di un trapano avvitatore.

Procedere quindi all'esecuzione nel supporto in calcestruzzo di un pre-foro di diametro 6 mm in modalità rotopercolazione. La successiva installazione del connettore composto da VITE RA-P e PIATTELLO IT 60/5 H viene effettuata mediante trapano con innesto ad azionamento TORX® T30.

La lunghezza di ancoraggio minima nel calcestruzzo è pari a 30 mm. In materia di distanze dai bordi, deve essere considerato come valore di riferimento una distanza minima dal bordo di 50 mm.

Per le modalità di utilizzo nella realizzazione di presidi antisfondellamento o antiribaltamento, **consultare il "Manuale di preparazione e installazione FASSAPROTECTION"**. Lo schema, le modalità di posa e la lunghezza della vite dovranno essere valutati in funzione delle caratteristiche del supporto. Per chiarimenti e approfondimenti contattare il servizio di Assistenza Tecnica.



Avvertenze

- Prodotto per uso professionale.
- VITE RA-P + PIATTELLO IT 60/5 H sono degli articoli e in base alle vigenti normative europee (Reg. 1906/2007/CE - REACH) non è necessaria la preparazione della scheda dati di sicurezza.
- Per le modalità di installazione dettagliate, è necessario comunque attenersi alle indicazioni riportate sulla documentazione tecnica Fassa.
- Ogni fornitura è sottoposta ad un accurato controllo presso i nostri laboratori.

Conservazione

Conservare in luogo coperto, asciutto, ben arieggiato e lontano da sostanze acide corrosive.

Dati Tecnici

	VITE RA-P	PIATTELLO IT60/5 H
Composizione	ACCIAIO AL CARBONIO ZINCATO	POLIPROPILENE
Diametro filetto (mm)	7,5	-
Diametro della testa (mm)	11	-
Lunghezza (mm)	da 60 a 300	-
Azionamento	TORX T30	-
Diametro piattello (mm)	-	60
Diametro del foro di passaggio (mm)	-	5,4

Supporto	Prova di estrazione		Prova di sbottonamento piattello da vite
	Calcestruzzo C 12/15	Calcestruzzo C 20/25	-
Profondità di ancoraggio (mm)	30	30	-
Diametro del foro	6	6	-
Resistenza - valore medio (kN) EOTA TR 051	2,31	2,75	3,03
Resistenza - valore caratteristico (kN) EOTA TR 051	1,14	1,44	1,50

I dati riportati si riferiscono a prove di laboratorio; nelle applicazioni pratiche di cantiere questi possono essere sensibilmente modificati a seconda delle condizioni di messa in opera. L'utilizzatore deve comunque verificare l'idoneità del prodotto all'impiego previsto, assumendosi ogni responsabilità derivante dall'uso. La ditta Fassa si riserva di apportare modifiche tecniche, senza alcun preavviso.

Specifiche tecniche in merito all'uso di prodotti Fassa Bortolo in ambito strutturale o antincendio, avranno carattere di ufficialità solo se fornite da "Assistenza Tecnica" e "Ricerca Sviluppo e Sistema Qualità" di Fassa Bortolo. Qualora necessario, contattare il servizio di Assistenza Tecnica del proprio paese di riferimento (IT: area.technica@fassabortolo.com, ES: asistencia.technica@fassabortolo.com, PT: assistencia.technica@fassabortolo.com, FR: bureau.technique@fassabortolo.fr, UK: technical.assistance@fassabortolo.com).

Si ricorda che per i suddetti prodotti è necessaria la valutazione da parte del professionista incaricato, secondo le normative vigenti.