

NUOVA COSTRUZIONE  
RESIDENZIALE E COMMERCIALE

STUDIO DI PROGETTAZIONE

**V&M Architetti Associati S.r.l.**  
Arch. S.Valente e Arch. R. Mauro  
Via Togliatti  
88811 - CIRÒ MARINA (KR)  
Tel. 0962 35245  
arc.rosariamauro@gmail.com

RIVENDITA

**Mauro Francesco Materiali per l'Edilizia**  
Via Taverna  
88811 - CIRÒ MARINA (KR)  
Tel. 0962 31535  
m.mauro@ediliziamauro.it

IMPRESE ESECUTRICI

**V&M Immobiliare S.r.l.**  
Arch. Valente e Dott. Mauro Michele  
Via Togliatti  
88811 - CIRÒ MARINA (KR)  
Tel. 0962 35245

**Malena Costruzioni S.n.c.**  
dei F.lli Malena R.&P.  
Viale Rinascita  
88814 - TORRE MELISSA (KR)  
pasqualemalena@hotmail.it

AGENTE FASSA BORTOLO

**Cosimo Spinzo**  
Tel. 333 29 51 800  
cosimo.spinzo@fassabortolo.it



SISTEMI E PRODOTTI FASSA BORTOLO

Sistema Intonaci

- KI 7
- KR 100

Sistema Finiture

- IP 10

Sistema Colore

- FS 412
- PS 403
- RSR 421

Sistema Posa Pavimenti

- AQUAZIP ONE
- BANDELLA
- FASSATECH 2
- FC 872 GM 2-20
- FASSANET 160
- AZ 59 FLEX
- FASSASIL NTR
- PRIMERTEK 101

Sistema Cappotto

- A 96

**FASSA S.r.l.**  
Via Lazzaris, 3 - 31027 Spresiano (TV)  
tel. +39 0422 7222 - fax +39 0422 887509  
www.fassabortolo.com - fassa@fassabortolo.com

**FASSA  
BORTOLO**  
QUALITÀ PER L'EDILIZIA

## TIPOLOGIA DI INTERVENTO

Intonacatura e finitura  
murature perimetrali

Impermeabilizzazione e  
piastrellatura di balconi

Posa di rivestimenti murali  
in esterni

Tinteggiatura protettiva di  
murature perimetrali



L'obiettivo del committente è stato quello di costruire un edificio sostenibile, che significa realizzarlo adottando una serie di soluzioni progettuali, costruttive e impiantistiche che nel loro complesso ne fanno un prodotto di nuova generazione, contenendo al massimo le dispersioni energetiche e quindi con alti standard di efficienza e qualità dell'abitare.

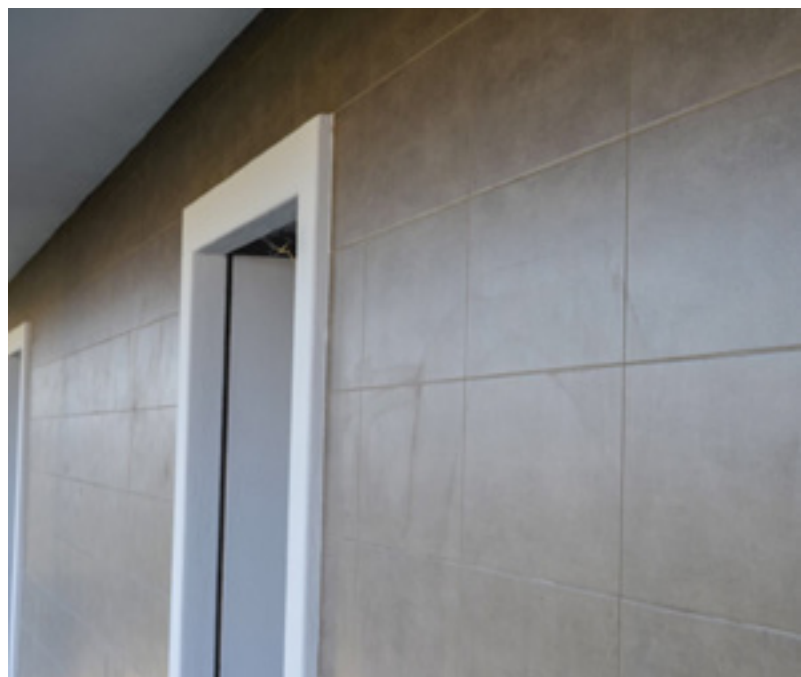


L'edificio include un grande parcheggio e box auto nel piano interrato, locali per attività commerciali e studi professionali, e appartamenti residenziali; il tutto costruito in quattro spaziosi piani.

Una volta costruita la struttura e completata la tamponatura in mattoni si è proceduto alla loro copertura con l'applicazione dell'intonaco di fondo fibrorinforzato con idrorepellente a base di calce e legante idraulico **KI 7**. Gli elementi sottostanti in calcestruzzo armato sono stati trattati preventivamente con **PRIMERTEK 101**, aggrappante a base di resine acriliche per migliorare l'aderenza dell'intonaco al supporto.

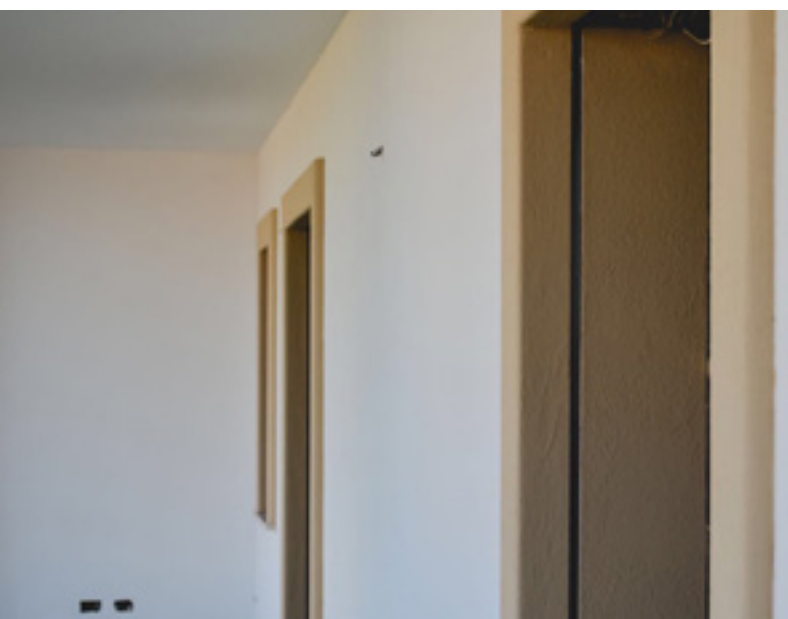
Una parte delle superfici verso l'esterno delle pareti perimetrali è stato rivestito con piastrelle ceramiche. L'intonaco usato come sottofondo in queste aree è stato il **KR 100**, scelto appositamente per le sue elevate resistenze meccaniche. Le piastrelle sono state incollate con l'adesivo bicomponente extra-bianco rapido e antiscivolo **FASSATECH 2**, che grazie alla sua proprietà di elevata deformabilità garantisce nel tempo la resistenza ai movimenti causati dalla struttura sottostante. Infine, è stata utilizzato il sigillante **FC 872 GM 2-20** per riempire le fughe tra le piastrelle. Grazie alla sua alta resistenza alle muffe e alle alghe, e all'elevato potere idrofugante, è il riempitivo di fughe ideale per esterni.

Nell'altra parte della superficie esterna, quella non rivestita con piastrelle ceramiche, è stata realizzata una rasatura armata con l'intonaco di finitura **IP 10** e la apposita rete per armature **FASSANET 160**. Speciale attenzione è stata data agli angoli e rompigocchia, essi sono stati protetti da elementi in PVC con rete.



*Rivestimenti murali all'esterno*

In seguito, sulle facciate è stata realizzata la tinteggiatura: una parte utilizzando la finitura silossanica altamente traspirante **PS 403**, su un'altra parte è stato applicato il rivestimento idrosiliconico rustico **RSR 421**. Entrambe le superfici sono state preventivamente trattate con il fissativo **FS 412**.



*Cornici in EPS*

Le cornici alle aperture in EPS sono state incollate e rasate con il collante **A 96**, successivamente anche in queste zone è stato applicato il rivestimento **RSR 421**.

Infine, i balconi sono stati trattati con due mani della guaina cementizia monocomponente impermeabilizzante di **AQUAZIP ONE** con rete d'armatura **FASSANET 160** annegata. Gli angoli e risvolti sono stati curati con gli accessori dello stesso sistema impermeabilizzante. Successivamente le piastrelle sono state incollate con il superadesivo di buona elasticità **AZ 59 FLEX** e le fughe sono state riempite sempre con **FC 872 GM 2-20**. La sigillatura dei battiscopa e le soglie dei marmi è stata realizzata con il sigillante siliconico a reticolazione neutra, con maggior resistenza alle muffe **FASSASIL NTR**.



BALCONI

ESTERNO



## PRODOTTI UTILIZZATI



**KI 7**  
Intonaco di fondo fibrorinforzato, con idrorepellente, a base di calce e cemento, per esterni ed interni



**KR 100**  
Intonaco di fondo a base di calce e cemento, con elevate resistenze meccaniche, per esterni ed interni



**AQUAZIP ONE**  
Guaina elastica cementizia monocomponente impermeabilizzante, applicabile a spatola, rullo e pennello



**FASSATECH 2**  
Adesivo cementizio extra-bianco e grigio, rapido, antiscivolo, a tempo aperto allungato, altamente deformabile



**FC 872 GM 2-20**  
Sigillante in polvere, resistente a muffe e alghe, idrofugato, fibrato, per fughe da 2-20 mm, per interni ed esterni



**FASSANET 160**  
Rete di armatura da 160 g/m<sup>2</sup> in fibra di vetro alcali-resistente

PRODOTTI UTILIZZATI



AZ 59 FLEX  
Superadesivo monocomponente a buona elasticità, bianco e grigio, per pavimenti e rivestimenti in interni ed esterni



FASSASIL NTR  
Sigillante silconico a reticolazione neutra, a basso modulo e con maggior resistenza alle muffe, per materiali assorbenti o inassorbenti



IP 10  
Intonaco di finitura a base di calce e cemento per esterni ed interni



FS 412  
Fissativo per cicli idrosiliconici



PS 403  
Finitura altamente traspirante



RSR 421  
Rivestimento idrosiliconico rustico