

COSTRUZIONE DI SEDE AZIENDALE
VINCITORE "PREMIO INTERNAZIONALE
ARCHITETTURA SOSTENIBILE FASSA BORTOLO" XII EDIZIONE 2017

PROGETTO ARCHITETTONICO

Alvisi Kirimoto + Partners S.r.l.
Arch. Massimo Alvisi
Arch. Junko Kirimoto
Viale Parioli, 40 - 00197 Roma
tel. 06 45 47 38 03
info@alvisikirimoto.it
www.alvisikirimoto.it

IMPRESA ESECUTRICE

Alto Soc. Coop
Piazza del Commercio, 9
05019 Orvieto (TR)
tel. 07 63 30 02 00
info@alto-orvieto.it
www.alto-orvieto.it



SISTEMI E PRODOTTI FASSA BORTOLO

Sistema Muratura

- MM 100

Sistema Intonaci

- KS 9

Sistema Cappotto FASSATHERM®

- AL 88
- LASTRA ISOLANTE IN EPS 100

FASSA S.r.l.
Via Lazzaris, 3 - 31027 Spresiano (TV)
tel. +39 0422 7222 - fax +39 0422 887509
www.fassabortolo.com - fassa@fassabortolo.com

**FASSA
BORTOLO**
QUALITÀ PER L'EDILIZIA

TIPOLOGIA DI INTERVENTO

Allettamento e intonacatura
di murature

Coibentazione dell'edificio



A Palazzone, nei pressi del borgo medievale di San Casciano dei Bagni, in un paesaggio naturalmente mozzafiato, si adagia Podernuovo, cantina dedicata alla produzione, conservazione e imbottigliamento di vini, voluta dai proprietari Giovanni e Paolo Bulgari e progettata dallo studio romano Alvisi-Kirimoto + Partners.

Dalla volontà di coniugare la rigorosa funzionalità dell'attività produttiva con la bellezza del territorio e la sua sostenibilità, nasce un edificio architettonico rappresentativo, progettato per contenere spazi accessibili al pubblico, locali di produzione, uffici, il tutto perfettamente inserito nel paesaggio circostante. Minimizzare l'impatto dell'attività produttiva sull'ambiente era la mission aziendale, che si è sapientemente concretizzata nel progetto di Podernuovo.



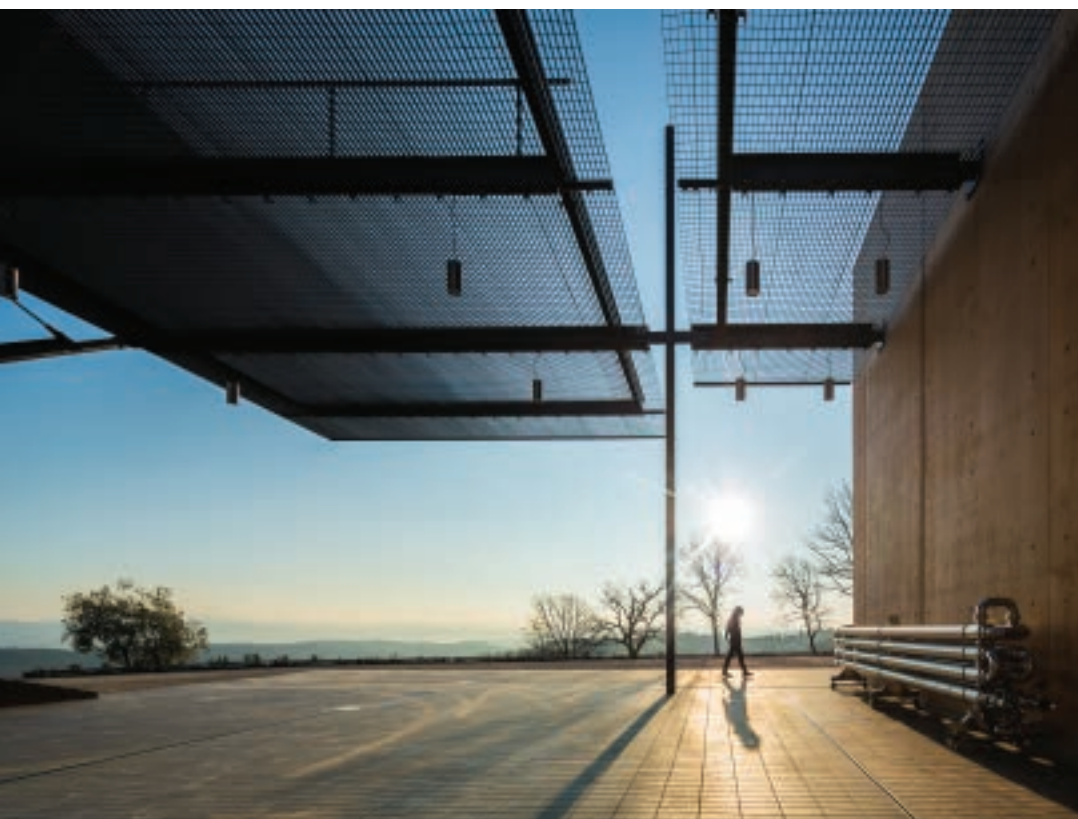
La sala degustazione vista da fuori

L'edificio si compone di due entrate principali: una prima di servizio, in prossimità dell'aera di carico, e una seconda, a ridosso dei parcheggi, riservata a dipendenti e visitatori.

Grazie ad ampie vetrate che dividono l'architettura interna, le aree dedicate alla produzione e all'imbottigliamento del vino, ubicate al piano inferiore e separate da un corridoio centrale, sono visibili da qualunque punto. Il piano intermedio accoglie, invece, la grande sala degustazione/polivalente oltre al laboratorio e spazi per il personale. All'ultimo piano, infine, si collocano le sale riunioni, gli uffici e la terrazza in copertura, accessibili anche da una passerella sospesa che conduce all'area esterna.



Vista dall'alto



Zona carico

Calcestruzzo a vista, cotto, acciaio verniciato, klinker e vetro sono i materiali utilizzati per la realizzazione dell'involucro edilizio, sapientemente scelti per integrare l'architettura dello stesso con il panorama circostante. Per lo stesso motivo è stato scelto, per le pareti esterne l'edificio, un colore simil-creta, tonalità che caratterizza il paesaggio toscano, quasi a voler dissolvere la Cantina che si adagia dolcemente sul rilievo collinare adiacente.



Entrata principale

Per l'allettamento delle murature è stato fatto con la malta **MM 100**, prodotto tradizionale del Sistema Muratura Fassa, ideale in condizioni nelle quali siano richiesti alti valori di resistenza meccanica, mentre gli intonaci interni sono stati realizzati con **KS 9**, intonaco di fondo specifico per impieghi su murature in mattoni, blocchi in calcestruzzo o cls grezzo, ecc.

La coibentazione delle diverse aree è stata realizzata con "sistema a cappotto" **FASSATHERM®** mediante l'utilizzo di **LASTRE ISOLANTI IN EPS 100** incollate al supporto con **AL 88**, adesivo-rasante cementizio bianco, alleggerito, specifico per prestazioni termiche migliorate. Il prodotto, disponibile sia in sacco che in silo, permette una facile lavorabilità e un miglioramento del valore di conducibilità termica.



Sala assaggio con vista alla cantina

PRODOTTI FASSA BORTOLO



MM 100
Malta cementizia per muratura



KS 9
Intonaco di fondo a base di calce e cemento per interni ed esterni



AL 88
Collante edile a base cementizia bianco, alleggerito



LASTRA ISOLANTE IN EPS 100 CON GRAFITE
Lastra per isolamento termico in EPS 100 con GRAFITE



FASSANET 160
Rete di armatura da 160 g/m² in fibra di vetro alcali-resistente